



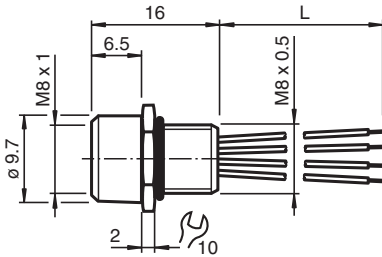
Einbauadapter V3-M8-500

- Vorderwand-/Schraubmontage
- Halogenfreie Litzen
- Schutzart IP67

Einbauadapter, M8, 3-polig



Abmessungen



Abmessungen siehe Tabelle technische Daten.
Abbildung und Zeichnung sind allgemeingütig für diesen Gerätetyp und können von der spezifischen Variante abweichen.

Technische Daten

Allgemeine Daten

Steckverbinder 1	
Anschluss	Buchse
Bauform	M8
Ausführung	gerade
Verriegelung	Schraubverbindung
Polzahl	3
Kodierung	A-kodiert
Steckverbinder 2	
Anschluss	freies Leitungsende

Elektrische Daten

Betriebsspannung	U_B	max. 48 V AC / 60 V DC
Betriebsstrom	I_B	max. 4 A
Durchgangswiderstand		< 3 mΩ

Konformität

Schutzart	EN 60529
Steckverbindung	Steckverbinder M8 x 1 : IEC 61076-2-104
Entflammbarkeit	IEC 60332-1-2
Halogenfreiheit	IEC 60754-1

Zulassungen und Zertifikate

UL File Number	E191152
----------------	---------

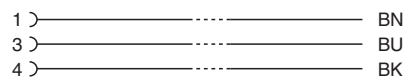
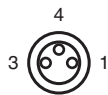
Veröffentlichungsdatum: 2025-02-17 Ausgabedatum: 2025-02-17 Dateiname: 226472_ger.pdf

Beachten Sie „Allgemeine Hinweise zu Pepperl+Fuchs-Produktinformationen“.

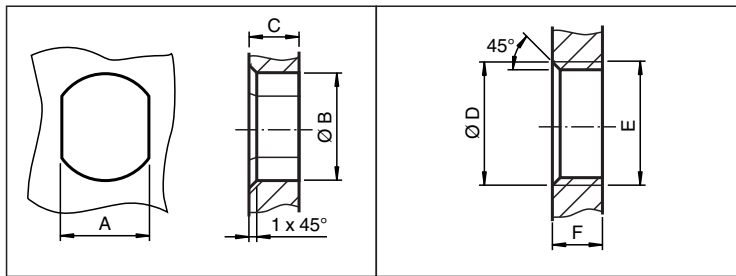
Technische Daten

Umgebungsbedingungen		
Umgebungstemperatur		
Steckverbinder		-25 ... 85 °C (-13 ... 185 °F)
Kabel, fest verlegt		-40 ... 105 °C (-40 ... 221 °F)
Kabel, beweglich		-10 ... 105 °C (14 ... 221 °F)
Verschmutzungsgrad		3
Mechanische Daten		
Steckverbinder		
Anzugsdrehmoment		0,4 Nm
Steckzyklen		min. 100
Schutzart		IP67
Anschluss		Einzellitzen Cu-verzinkt, Ø1,5 ±0,1 mm
Kabel		
Aderzahl		3
Aderquerschnitt		0,25 mm ²
Aderfarbe		Ader 1: braun Ader 3: blau Ader 4: schwarz
Aderaufbau		7 x 0,2 mm Ø AWG 24
Länge	L	500 mm
Montage		Vorderwandmontage M8 , Anzugsdrehmoment: 0,8 ... 1 Nm
Masse		12 g
Material		
Halogenfreiheit		ja
Steckverbinder		
Schraubverbindung		Messing, vernickelt
Dichtung		FKM
Kontaktoberfläche		vergoldet (Au)
Entflammbarkeit		HB
Kabel		
Aderisolation		PVC
Allgemeine Informationen		
Lieferumfang		Gegenmutter nicht enthalten

Anschlussbelegung



Montage



	A	B	C	D	E	F
M8	7.1 ^{+0.1}	Ø 8.2 ^{+0.1}	2 - 4 mm	-	M8x0.5	2 - 4 mm
M12	11 ^{+0.1}	Ø 12.2 ^{+0.1}	< 4 mm	-	M12x1	< 4.5 mm
M16	13.5 ^{+0.1}	Ø 16.1	< 4.5 mm	Ø 17 ^{+0.2}	M16x1.5	> 2.5 mm
M20	13.5 ^{+0.1}	Ø 20.1	-	Ø 20 ^{+0.2}	M20x1.5	< 6 mm
PG9	13.5 ^{+0.1}	Ø 15.3 ^{+0.1}	< 4.5 mm	Ø 16	PG9	> 2.5 mm
PG13.5	18.8 ^{+0.1}	Ø 20.5 ^{+0.1}	-	Ø 22 ^{±0.1}	PG13.5	-