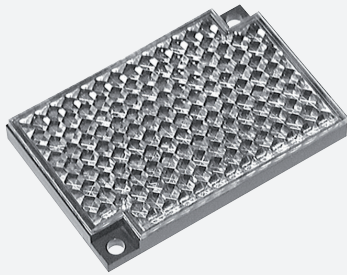


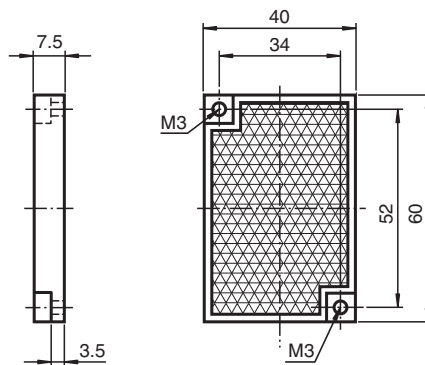
# Reflektor REF-A60AF



- Selbstklebende Montage
- Antibeslag-Beschichtung

Reflektor, rechteckig 40 mm x 60 mm, Befestigungsbohrungen, selbstklebend

## Abmessungen



## Technische Daten

### Allgemeine Daten

Bauform rechteckig

### Umgebungsbedingungen

Umgebungstemperatur -30 ... 65 °C (-22 ... 149 °F)

### Mechanische Daten

Material PMMA/ABS

Abmessungen 60 mm x 40 mm x 7,5 mm

Befestigung selbstklebend und Befestigungsbohrung

Veröffentlichungsdatum: 2020-03-24 Ausgabedatum: 2020-06-30 Dateiname: 255395\_ger.pdf

Beachten Sie „Allgemeine Hinweise zu Pepperl+Fuchs-Produktinformationen“.

Pepperl+Fuchs-Gruppe  
www.pepperl-fuchs.com

USA: +1 330 486 0001  
fa-info@us.pepperl-fuchs.com

Deutschland: +49 621 776 1111  
fa-info@de.pepperl-fuchs.com

Singapur: +65 6779 9091  
fa-info@sg.pepperl-fuchs.com

**PF** PEPPERL+FUCHS

### Montage und Lagerbedingungen

Achten Sie darauf, dass die Oberfläche des Trägers sauber, trocken und frei von Fetten, Ölen, Stäuben, Lösungsmitteln sowie sonstigen Trennmitteln ist.

Bei den üblichen Lagerbedingungen unter Raumklima (50% rel. Luftfeuchte und ca. 20°C) beträgt die Lagerzeit der Klebebänder 12 Monate (in Originalverpackung). Weder Produkte noch Kartonage sollten einer direkten Sonneneinstrahlung ausgesetzt werden.