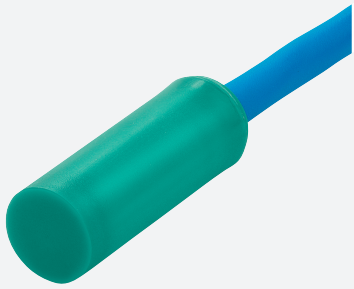


# Sensore induttivo

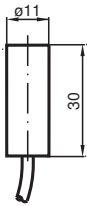
## NJ2-11-N



- 2 mm allineato
- Applicabile fino a SIL 2 secondo IEC 61508



## Dimensioni



## Dati tecnici

### Dati generali

Funzione di commutazione		Normalmente chiuso (NC)
Tipo di uscita		NAMUR
Distanza di comando misura	$s_n$	2 mm
Montaggio incorporato		incorporabile
Distanza di comando sicura	$s_a$	0 ... 1,62 mm
Distanza comando reale	$s_r$	1,8 ... 2,2 mm
Fattore di riduzione $r_{Al}$		0,4
Fattore di riduzione $r_{Cu}$		0,3
Fattore di riduzione $r_{1.4301}$		0,85
Tipo di uscita		2-fili

### Dati specifici

Tensione nominale	$U_o$	8,2 V ( $R_i$ ca. 1 k $\Omega$ )
Frequenza di commutazione	f	0 ... 3000 Hz

## Dati tecnici

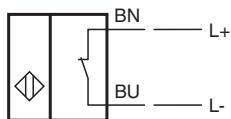
Isteresi	H	0,5 ... 3,5 tipico 2 %
Consumo corrente		
Lastra di misura non rilevata		min. 3 mA
Lastra di misura rilevata		≤ 1 mA
<b>Parametri Functional Safety</b>		
Livello d'integrazione sicurezza (SIL)		SIL 2
MTTF <sub>d</sub>		5887 a
Durata dell'utilizzo (T <sub>M</sub> )		20 a
Grado di copertura della diagnosi (DC)		0 %
<b>Conformità agli standard e alle direttive</b>		
Standard di conformità		
NAMUR		EN 60947-5-6:2000 IEC 60947-5-6:1999
Norme		EN 60947-5-2:2007 EN 60947-5-2/A1:2012 IEC 60947-5-2:2007 IEC 60947-5-2 AMD 1:2012
<b>Omologazioni e certificati</b>		
Certificazione IECEX		
Livello di protezione delle apparecchiature Ga		IECEX PTB 11.0037X
Livello di protezione delle apparecchiature Gb		IECEX PTB 11.0037X
Livello di protezione delle apparecchiature Da		IECEX PTB 11.0037X
Livello di protezione delle apparecchiature Mb		IECEX PTB 11.0037X
Approvazione ATEX		
Livello di protezione delle apparecchiature Ga		PTB 00 ATEX 2048 X
Livello di protezione delle apparecchiature Gb		PTB 00 ATEX 2048 X
Livello di protezione delle apparecchiature Gc (ic)		PF13CERT2895 X
Livello di protezione delle apparecchiature Da		PTB 00 ATEX 2048 X
omologazione FM		
Control Drawing		116-0165
omologazione UL		
Ordinary Location		E87056
Zona pericolosa		E501628
Control Drawing		116-0452
Omologazione CCC		
Zona pericolosa		2020322315002255
Approvazione NEPSI		
Certificato NEPSI		GYJ16.1393X
<b>Condizioni ambientali</b>		
Temperatura ambiente		-25 ... 100 °C (-13 ... 212 °F)
<b>Dati meccanici</b>		
Tipo di collegamento		Cavo PVC , 2 m
Sezione filo		0,34 mm <sup>2</sup>
Materiale della scatola		PVDF
Superficie anteriore		PVDF
Grado di protezione		IP68
Cavo		
Raggio di curvatura		> 10 x diametro cavo
<b>Informazioni generali</b>		

## Dati tecnici

Uso en área Ex:

vedere le istruzioni per l'uso

## Collegamento



## Accessori

**BF 11**

Flangia di fissaggio, 11 mm