

Einbaustecker V15S-PG9-500

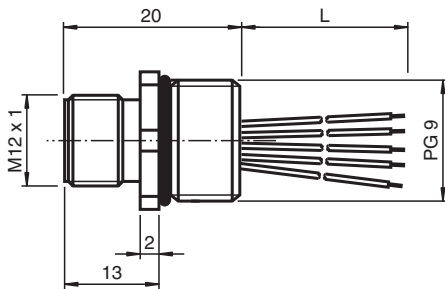


- Vorderwand-/Schraubmontage
- Geeignet für 2-, 3- und 4-Draht-Technik

Einbaustecker, M12/PG9, 5-polig



Abmessungen



Technische Daten

Allgemeine Daten

Steckverbinder 1	
Anschluss	Stecker
Bauform	M12
Ausführung	gerade
Verriegelung	Schraubverbindung
Polzahl	5
Kodierung	A-kodiert
Steckverbinder 2	
Anschluss	freies Leitungsende

Elektrische Daten

Betriebsspannung	U_B	max. 60 V AC/DC
Prüfspannung		> 2000 V _{eff} AC
Betriebsstrom	I_B	max. 4 A
Durchgangswiderstand		< 3 mΩ
Isolationswiderstand		min. 100 MΩ

Konformität

Schutzart	EN 60529
Steckverbindung	Steckverbinder M12 x 1 : IEC 61076-2-101
Entflammbarkeit	UL 94

Zulassungen und Zertifikate

UL File Number	E191152
----------------	---------

Veröffentlichungsdatum: 2025-02-17 Ausgabedatum: 2025-02-17 Dateiname: 456940_ger.pdf

Beachten Sie „Allgemeine Hinweise zu Pepperl+Fuchs-Produktinformationen“.

Pepperl+Fuchs-Gruppe
www.pepperl-fuchs.com

USA: +1 330 486 0001
fa-info@us.pepperl-fuchs.com

Deutschland: +49 621 776 1111
fa-info@de.pepperl-fuchs.com

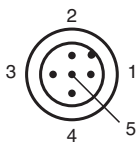
Singapur: +65 6779 9091
fa-info@sg.pepperl-fuchs.com

PEPPERL+FUCHS

Technische Daten

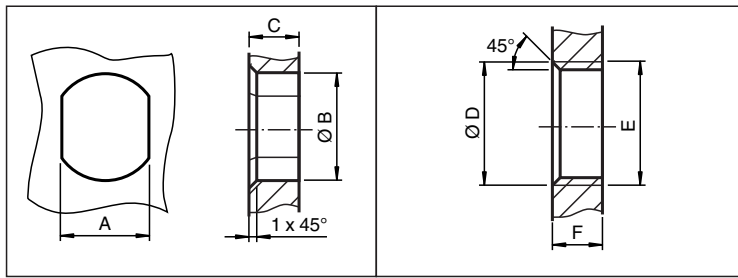
Umgebungsbedingungen		
Umgebungstemperatur		
Kabel, fest verlegt		-40 ... 85 °C (-40 ... 185 °F)
Kabel, beweglich		-25 ... 85 °C (-13 ... 185 °F)
Verschmutzungsgrad		3
Mechanische Daten		
Steckverbinder		
Steckzyklen		min. 100
Schutzart		IP67
Anschluss		Einzellitzen Cu-verzinkt, Ø1,2 ±0,07 mm
Kabel		
Aderzahl		5
Aderquerschnitt		0,34 mm ²
Aderfarbe		Ader 1: braun Ader 2: weiß Ader 3: blau Ader 4: schwarz Ader 5: grau
Aderaufbau		7 x 0,25 mm Ø AWG 22
Länge	L	500 mm
Montage		Vorderwandmontage PG9 , Anzugsdrehmoment: 2 ... 3 Nm
Masse		22 g
Material		
Steckverbinder		
Schraubverbindung		Zink-Druckguss, vernickelt
Dichtung		FKM
Kontaktoberfläche		vergoldet (Au)
Entflammbarkeit		V-0
Kabel		
Aderisolation		TPE
Allgemeine Informationen		
Lieferumfang		Gegenmutter nicht enthalten

Anschlussbelegung



1	BN
2	WH
3	BU
4	BK
5	GY

Montage



	A	B	C	D	E	F
M8	7.1 ^{+0.1}	Ø 8.2 ^{+0.1}	2 - 4 mm	-	M8x0.5	2 - 4 mm
M12	11 ^{+0.1}	Ø 12.2 ^{+0.1}	< 4 mm	-	M12x1	< 4.5 mm
M16	13.5 ^{+0.1}	Ø 16.1	< 4.5 mm	Ø 17 ^{+0.2}	M16x1.5	> 2.5 mm
M20	13.5 ^{+0.1}	Ø 20.1	-	Ø 20 ^{+0.2}	M20x1.5	< 6 mm
PG9	13.5 ^{+0.1}	Ø 15.3 ^{+0.1}	< 4.5 mm	Ø 16	PG9	> 2.5 mm
PG13.5	18.8 ^{+0.1}	Ø 20.5 ^{+0.1}	-	Ø 22 ^{±0.1}	PG13.5	-

Veröffentlichungsdatum: 2025-02-17 Ausgabedatum: 2025-02-17 Dateiname: 456940_ger.pdf

Beachten Sie „Allgemeine Hinweise zu Pepperl+Fuchs-Produktinformationen“.

Pepperl+Fuchs-Gruppe
www.pepperl-fuchs.com

USA: +1 330 486 0001
fa-info@us.pepperl-fuchs.com

Deutschland: +49 621 776 1111
fa-info@de.pepperl-fuchs.com

Singapur: +65 6779 9091
fa-info@sg.pepperl-fuchs.com