



CE

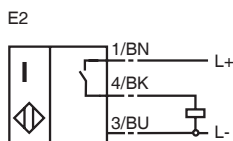
型号

NBB1,5-F41-E2

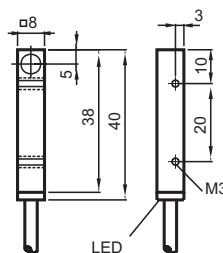
特性

- 基本系列
- 1.5 mm 齐平安装
- 金属外壳

接线形式



外形尺寸



技术参数

一般说明

开关点功能	PNP	常开
额定动作距离 s_n	1.5 mm	
安装	齐平安装	
输出极性	DC	
可靠动作范围 s_a	0 ... 1.215 mm	
衰减系数 r_{AI}	0.45	
衰减系数 r_{Cu}	0.35	
衰减系数 r_{V2A}	0.75	

额定等级

工作电压 U_B	10 ... 30 V	
开关频率 f	0 ... 1500 Hz	
迟滞 H	典型值 3 %	
反极性保护	是	
短路保护	脉冲	
电压降 U_d	≤ 3 V	
工作电流 I_L	0 ... 100 mA	
漏电流 I_r	0 ... 0.5 mA 典型值	
空载电流 I_o	≤ 15 mA	
开关状态指示	黄色 LED 指示灯	

符合标准

标准	IEC / EN 60947-5-2
----	--------------------

周围环境

环境温度	-25 ... 70 °C (248 ... 343 K)
------	-------------------------------

机械特性

接线形式	2 m, PVC 电缆
导线截面积	0.14 mm ²
外壳材料	黄铜, 镀镍
感应面	PBT
防护等级	IP67
重量	13.5 g