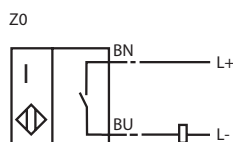
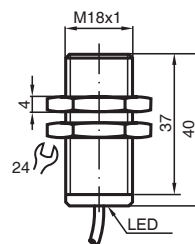


**型号****NBB5-18GM40-Z0****特性**

- 基本系列
- 5 mm 齐平安装

**接线形式****附件****BF 18**

安装支架

**外形尺寸****技术参数****一般说明**

开关点功能	DC	常开
额定动作距离 $s_n$	5 mm	
安装	齐平安装	
输出极性	DC	
可靠动作范围 $s_a$	0 ... 4.05 mm	
衰减系数 $r_{Al}$	0.34	
衰减系数 $r_{Cu}$	0.31	
衰减系数 $r_{V2A}$	0.72	

**额定等级**

工作电压 $U_B$	5 ... 60 V
开关频率 $f$	0 ... 500 Hz
迟滞 $H$	1 ... 10 典型值 5 %
反极性保护	忽略
短路保护	脉冲
电压降 $U_d$	$\leq 5$ V
工作电流 $I_L$	2 ... 100 mA
漏电流 $I_r$	0 ... 0.5 mA 典型值
开关状态指示	黄色全方位 LED 指示灯

**符合标准**

标准	IEC / EN 60947-5-2:2004
----	-------------------------

**周围环境**

环境温度	-25 ... 70 °C (248 ... 343 K)
------	-------------------------------

**机械特性**

接线形式	2 m, PVC 电缆
电缆类型	PA
导线截面积	0.34 mm <sup>2</sup>
外壳材料	黄铜, 镀镍
感应面	PBT
防护等级	IP67