



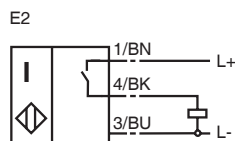
## 型号

NCB1,5-18GM60-E2-D-V1

## 特性

- 标准系列
- 1.5 mm 齐平安装
- 耐高压 (作用在感应面上的动态压力) 可达 350 bar

## 接线形式



## 附件

## BF 18

安装支架

## V1-G-2M-PVC

电缆插头

## V1-W-2M-PVC

电缆插头

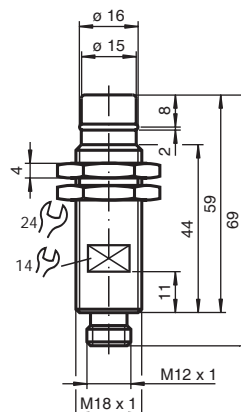
## V1-W

不带线电缆插座

## V1-G

不带线电缆插座

## 外形尺寸



## 技术参数

## 一般说明

开关点功能	PNP	常开
额定动作距离 $s_n$	1.5 mm	
安装	齐平安装	
输出极性	DC	
可靠动作范围 $s_a$	0 ... 1.22 mm	
衰减系数 $r_{AI}$	0.3	
衰减系数 $r_{Cu}$	0.2	
衰减系数 $r_{V2A}$	0.5	

## 额定等级

工作电压 $U_B$	10 ... 60 V
开关频率 $f$	0 ... 1500 Hz
迟滞 $H$	典型值 5 %
反极性保护	是
短路保护	脉冲
电压降 $U_d$	$\leq 3$ V
工作电流 $I_L$	0 ... 200 mA
空载电流 $I_o$	$\leq 10$ mA

## 符合标准

EMC 符合标准	IEC / EN 60947-5-2:2004
标准	IEC / EN 60947-5-2:2004

## 周围环境

环境温度	-35 ... 80 °C (238 ... 353 K)
------	-------------------------------

## 机械特性

接线形式	V1- 连接器
外壳材料	不锈钢
感应面	环氧树脂 (黑色)
防护等级	IP67