



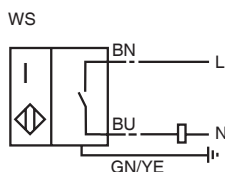
## 订货号

NBN8-18GM60-WS

## 特性

- 基本系列
- 8 mm 非齐平安装

## 接线形式

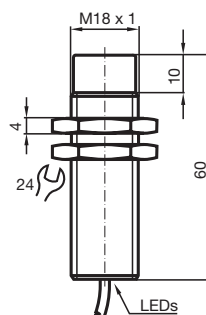


## 附件

BF 18

安装支架

## 外形尺寸



## 技术参数

## 一般说明

|                |               |    |
|----------------|---------------|----|
| 开关点功能          | AC            | 常开 |
| 额定动作距离 $s_n$   | 8 mm          |    |
| 安装             | 非齐平安装         |    |
| 可靠动作距离 $s_a$   | 0 ... 6.48 mm |    |
| 衰减系数 $r_{AI}$  | 0.4           |    |
| 衰减系数 $r_{Cu}$  | 0.4           |    |
| 衰减系数 $r_{V2A}$ | 0.7           |    |

## 额定等级

|                         |  |
|-------------------------|--|
| 工作电压 $U_B$              | 20 ... 253 V                                   |
| 开关频率 $f$                | 0 ... 20 Hz                                    |
| 迟滞 $H$                  | 典型值 7.5 %                                      |
| 电压降 $U_d$               | < 5 V ( $I_L > 50$ mA); < 8 V ( $I_L < 50$ mA) |
| 瞬间电流<br>(20 ms, 0.1 Hz) | 0 ... 1600 mA                                  |
| 工作电流 $I_L$              | 5 ... 200 mA                                   |
| 漏电流 $I_r$               | 0 ... 1.7 mA 典型值                               |
| 工作电压显示                  | 绿色 LED 指示灯                                     |
| 开关状态指示                  | 黄色 LED 指示灯                                     |

## 符合标准

|    |                         |
|----|-------------------------|
| 标准 | IEC / EN 60947-5-2:2004 |
|----|-------------------------|

## 周围环境

|      |                               |
|------|-------------------------------|
| 环境温度 | -25 ... 70 °C (248 ... 343 K) |
|------|-------------------------------|

## 机械特性

|       |                      |
|-------|----------------------|
| 接线形式  | 2 m, PVC 电缆          |
| 电缆类型  | PA                   |
| 导线截面积 | 0.34 mm <sup>2</sup> |
| 外壳材料  | 黄铜, 镀镍               |
| 感应面   | PBT                  |
| 防护等级  | IP67                 |