



型号

IPH-L2-V1

识别控制系统的读 / 写头

特性

- VariKont L^(r) 型, 读取方向可按 15° 进行调节, 前面板以 90° 进行调节
- 4 个边角都有 LED 指示灯
- IP67 保护等级
- M12 x 1, V1 连接端口

附件

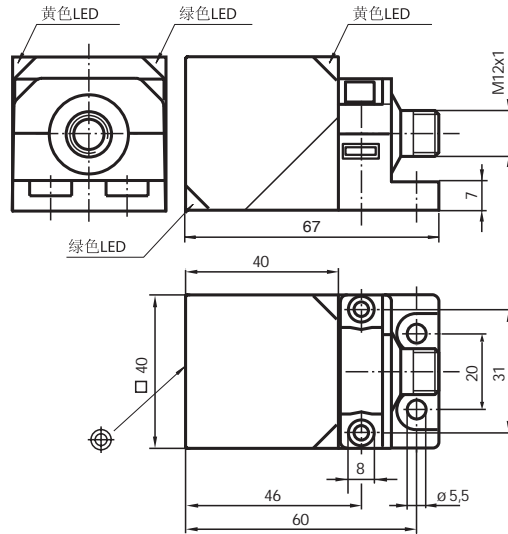
V1-G-5M-PUR ABG-V1-W

读 / 写头与控制器连接线

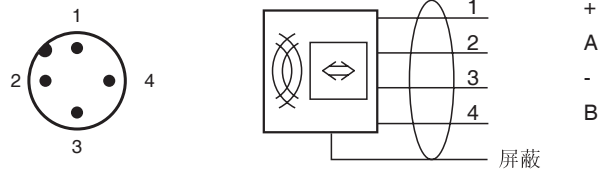
V1-G-10M-PUR ABG-V1-W

读 / 写头与控制器连接线

外形尺寸



电气连接



技术参数

一般说明

工作频率	125 kHz
传输速率	2 kBit/s
感应距离	
读距离	1 ... 75 mm
写距离	2 ... 65 mm
宽度	最大: 60 mm
工作距离	最大: 80 mm

指示灯 / 操作说明

LED 绿 / 黄	绿色: 电源指示灯; 绿闪: 执行读 / 写命令; 黄色: 检测到载体
-----------	-------------------------------------

电气参数

电能损耗	P_0	≤ 1.2 W
电源		来自控制器

工作条件

环境温度	-25 ... 70 °C (248... 343 K)
存储温度	-40 ... 85 °C (233... 358 K)

机械参数

防护等级	IP67
连接	M12 x 1 连接器

材料

外壳	PA-GF35
填充材料	Fermadur 密封材料
安装	不能齐平安装于金属中
两读 / 写头间距	多工模式开启: ≥ 60 mm 多工模式关闭: ≥ 450 mm

重量	约 210 g
----	---------

标准认证

R&TTE Directive 1995/5/EC	EN 301489-1, EN 301489-3, EN 300330-2, EN 60950-1
电磁兼容	EN 61326
防护等级	EN 60529

Release date: releasedate Date of issue: 2008-12-11 119321_CN.xml

Subject to modifications without notice

Pepperl+Fuchs Group
www.pepperl-fuchs.com

Germany: +49 621 776-4411
fa-info@de.pepperl-fuchs.com

Singapore: +65 6779 9091
fa-info@sg.pepperl-fuchs.com

Copyright Pepperl+Fuchs
China: +86 21 6630 3939
fa-info@cn.pepperl-fuchs.com