



CE
0102

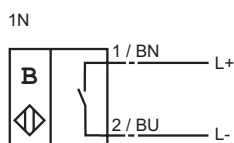
订货型号

MC60-12GM50-1N

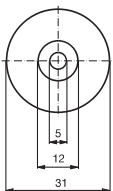
特性

- 标准系列
- 60 mm 齐平安装，带永磁铁 DM 60-31-15

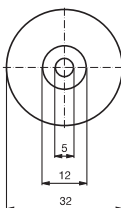
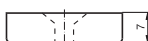
接线形式



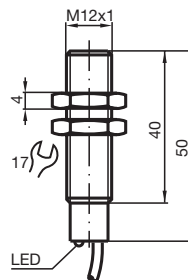
磁体 DM 60-31-15



磁体 DM 25-32-07



外形尺寸



技术参数

一般说明

| | | |
|--------|-------|----------------|
| 开关点功能 | | NAMUR NO |
| 额定动作距离 | s_n | 60 mm |
| 安装 | | 齐平安装，在非磁性金属中 |
| 输出极性 | | NAMUR |
| 可靠动作范围 | s_a | 10 ... 48.6 mm |

额定等级

| | | |
|--------|-------|---------------|
| 工作电压 | U_B | 8 V |
| 开关频率 | f | 0 ... 5000 Hz |
| 电流消耗 | | |
| 检测到磁体 | | ≥ 2.5 mA |
| 未检测到磁体 | | ≤ 1 mA |
| 开关状态指示 | | 黄色 LED 指示灯 |

符合标准

| | |
|--------|--------------------------|
| EMC 符合 | EN 60947-5-2 |
| 标准 | DIN EN 60947-5-6 (NAMUR) |

周围环境

| | |
|------|-------------------------------|
| 环境温度 | -25 ... 70 °C (248 ... 343 K) |
|------|-------------------------------|

机械特性

| | |
|-------|----------------------|
| 接线形式 | 2 m, PVC 电缆 |
| 导线截面积 | 0.34 mm ² |
| 外壳材料 | 不锈钢 |
| 感应面 | 不锈钢 |
| 防护等级 | IP67 |

总体信息

| | |
|--------|---------|
| 用于危险区域 | 参考用法说明书 |
| 种别 | 2G |

ATEX 2G

介绍

设备种类 2G

指示符合

标准符合

CE 认证符号

Ex- 鉴定等级

EC- 类型 鉴定证书

适用型号

有效内部电容 Ci

有效内部阻抗 Li

综述

安装与调试

维护

特殊条件

静电负荷

用于危险区域的电气设备操作指南

用于含气体、蒸汽和薄雾的危险区域

94/9/EG

EN 50014:1997; EN 50020:1994

点燃保护“本质安全型”
使用受限于下列规定条件

CE0102

II 2G EEx ib IIC T6

TÜV 01 ATEX 1718

MC60-12GM50-1N

≤ 15 nF ; 参考 10 米长电缆

≤ 35 μH ; 参考 10 米长电缆

必须根据技术参数表和本操作指南里所述的参数进行相应的设备操作。必须遵守 EC- 类型鉴定证书。特殊条件也必须遵循。

94/9/EG 指示和 EC- 类型鉴定证书仅适用于在大气环境下的电气装置应用。在环境温度 > 60 °C 的使用已经经过热表面的权威测试，授权证书。

如果不是在大气环境下使用，必须考虑可允许的最小点燃能量的衰减度。

使用或使用目标必须遵循相关的法律法规。本质安全仅适用于和合适的仪器设备连接并保证本质安全。

用于危险区域的仪器设备不能作任何改动。不允许作维修。

金属外壳部件上的静电负荷必须避免。可通过将这些部件并接到同等电位来避免产生危险的静电负荷。