



CE

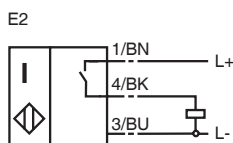
型号

NBB5-18GK50-E2-40M

特性

- 基本系列
- 5 mm 齐平安装
- 密封性增强, 防护等级 IP68 / IP69K

接线形式



附件

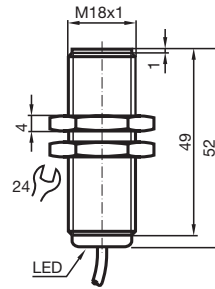
BF18

安装支架

EXG-18

安装支架

外形尺寸



技术参数

一般说明

开关点功能		PNP	常开
额定动作距离	s_n	5 mm	
安装		齐平安装	
输出极性		DC	
可靠动作范围	s_a	0 ... 4.05 mm	
衰减系数 r_{AI}		0.3	
衰减系数 r_{Cu}		0.25	
衰减系数 r_{V2A}		0.7	
衰减系数 r_{St37}		1	

额定等级

工作电压	U_B	10 ... 30 V
开关频率	f	0 ... 1000 Hz
反极性保护		是
短路保护		脉冲
电压降	U_d	≤ 3 V
工作电流	I_L	0 ... 200 mA
漏电流	I_r	0 ... 0.5 mA 典型值 0.1 μ A 在 25 °C 时
空载电流	I_o	≤ 15 mA
开关状态指示		黄色 LED 指示灯

符合标准

标准	IEC / EN 60947-5-2:2004
----	-------------------------

周围环境

环境温度	-25 ... 70 °C (248 ... 343 K)
------	-------------------------------

机械特性

接线形式	40 m, PVC 电缆
导线截面积	0.34 mm ²
外壳材料	PBT
感应面	PBT
防护等级	IP68 / IP69K
注意	只能使用随产品附带的螺母

安装条件见网上文档 : tdoct0846aeng.pdf