



CE

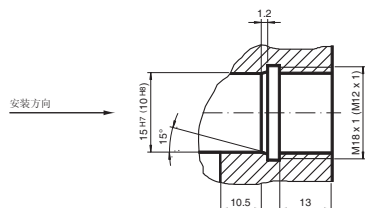
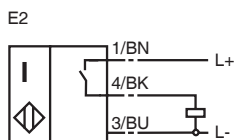
型号

NCB1,5-12GM45-E2-D-V1

特性

- 工作压力 500 bar, 最高压力 800 bar
- 应用于液压汽缸

接线形式



附件

V1-G

不带线电缆插座

V1-W

不带线电缆插座

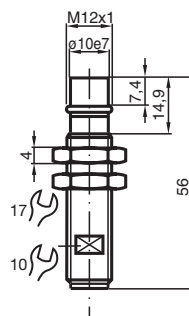
V1-G-2M-PVC

电缆插头

V1-W-2M-PVC

电缆插头

外形尺寸



技术参数

一般说明

开关点功能	PNP	常开
额定动作距离	s_n	1.5 mm
安装	齐平安装	
输出极性	DC	

额定等级

工作电压	U_B	10 ... 30 V
开关频率	f	0 ... 600 Hz
迟滞	H	典型值 5 %
反极性保护	是	
短路保护	脉冲	
电压降	U_d	≤ 2 V
工作电流	I_L	0 ... 200 mA
空载电流	I_o	≤ 10 mA

极限值

静态工作压力	800 bar
动态工作压力	500 bar

符合标准

EMC 符合	IEC / EN 60947-5-2:2004
标准	IEC / EN 60947-5-2:2004

周围环境

环境温度	-25 ... 80 °C (248 ... 353 K)
------	-------------------------------

机械特性

接线形式	M12 x 1 连接器
外壳材料	不锈钢
感应面	陶瓷
防护等级	IP68
重量	27 g