



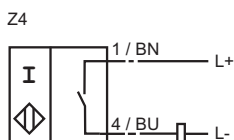
**型号**

**NCB8-18GM50-Z4-V1**

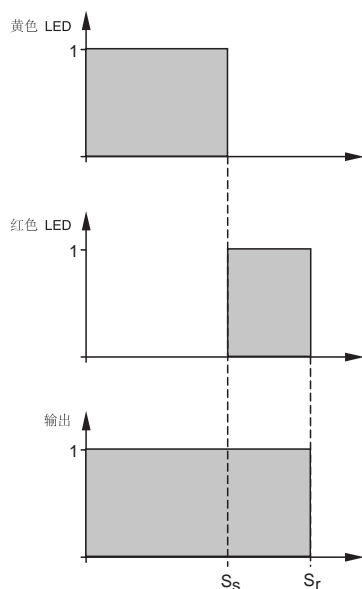
**特性**

- 标准系列
- 8 mm 齐平安装
- 检测距离增长

**接线形式**



输出信号间的相互关系/LED-  
功能与稳定动作距离  $s_s$  /  
有效动作距离  $s_r$ ;  
( $s_s$  典型值, 80%  $s_r$ )



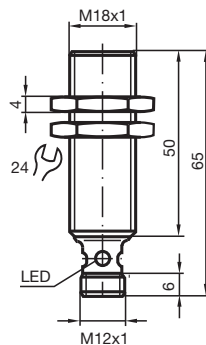
**附件**

**BF18**

安装支架

安装条件见网上文档 : [tdoct0846aeng.pdf](#)

**外形尺寸**



**技术参数**

**一般说明**

开关点功能	DC	常开
额定动作距离	$s_n$	8 mm
安装	齐平安装	
可靠动作范围	$s_a$	0 ... 6.48 mm ( -25 ... 70 °C (-13 ... 158 F) ) 0 ... 6.08 mm ( -40 ... -25 °C (-40 ... -13 F) )
衰减系数 $r_{Al}$	0.4	
衰减系数 $r_{Cu}$	0.4	
衰减系数 $r_{V2A}$	0.7	
衰减系数 $r_{Brass}$	0.5	

**额定等级**

工作电压	$U_B$	3.5 ... 30 V
开关频率	$f$	0 ... 1000 Hz
反极性保护	带负载	
短路保护	脉冲	
电压降	$U_d$	$\leq 3.5$ V
温度漂移	$\pm 15$ %	
工作电流	$I_L$	2 ... 100 mA
漏电流	$I_r$	典型值 0.8 mA
开关状态指示	黄色 LED 指示灯	
预故障指示	红色 LED 指示灯	
稳定性控制开关点	0.8 $s_r$ ... 0.9 $s_r$	

**符合标准**

EMC 符合	IEC / EN 60947-5-2:2004
标准	IEC / EN 60947-5-2:2004

**周围环境**

环境温度	-40 ... 70 °C (233 ... 343 K)
储藏温度	-25 ... 85 °C (248 ... 358 K)

**机械特性**

接线形式	V1- 连接器
外壳材料	黄铜, 镀镍
感应面	PBT
防护等级	IP67

Release date: releasedate Date of issue: 2011-12-8 128872\_CN.xml