



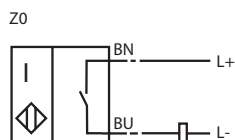
型号

NCB5-18GM40-Z0-10M

特性

- 标准系列
- 5 mm 齐平安装

接线形式



附件

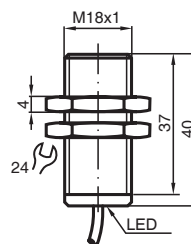
BF18

安装支架

EXG-18

安装支架

外形尺寸



技术参数

一般说明

开关点功能	DC	常开
额定动作距离	s_n	5 mm
安装	齐平安装	
输出极性	DC	
可靠动作范围	s_a	0 ... 4.05 mm
衰减系数 r_{AI}	0.37	
衰减系数 r_{Cu}	0.33	
衰减系数 r_{V2A}	0.7	

额定等级

工作电压	U_B	5 ... 60 V
开关频率	f	0 ... 350 Hz
迟滞	H	1 ... 10 典型值 5 %
反极性保护	不需考虑极性	
短路保护	脉冲	
电压降	U_d	≤ 5 V
工作电流	I_L	2 ... 100 mA
漏电流	I_r	0 ... 0.5 mA 典型值
开关状态指示	黄色全方位 LED 指示灯	

符合标准

标准	IEC / EN 60947-5-2:2004
----	-------------------------

周围环境

环境温度	-25 ... 70 °C (248 ... 343 K)
------	-------------------------------

机械特性

接线形式	10 m, PUR 电缆
电缆类型	PA
导线截面积	0.34 mm ²
外壳材料	不锈钢
感应面	PBT
防护等级	IP67