



CE

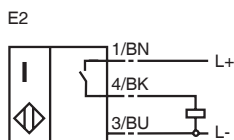
型号

NMB5-18GM55-E2-FE

特性

- 金属感应面
- 5 mm 齐平安装

接线形式

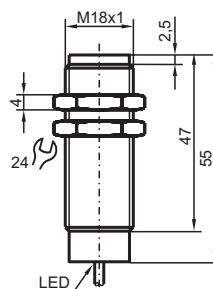


附件

BF18

安装支架

外形尺寸



技术参数

一般说明

开关点功能	PNP	常开
额定动作距离	s_n	5 mm
安装	齐平安装在低碳钢中	
输出极性	DC	
可靠动作范围	s_a	0 ... 4.05 mm
衰减系数 r_{Al}	0	
衰减系数 r_{Cu}	0	
衰减系数 r_{V2A}	0.8	

额定等级

工作电压	U_B	10 ... 30 V
开关频率	f	0 ... 15 Hz
迟滞	H	3 ... 15 典型值 5 %
反极性保护	是	
短路保护	脉冲	
电压降	U_d	≤ 2 V
工作电流	I_L	0 ... 200 mA
漏电流	I_r	0 ... 10 μ A 典型值 0.1 μ A 在 25 °C 时
空载电流	I_o	≤ 10 mA
工作电压显示	绿色 LED 指示灯	
开关状态指示	黄色 LED 指示灯	

符合标准

标准	IEC / EN 60947-5-2:2004
----	-------------------------

周围环境

环境温度	-25 ... 70 °C (248 ... 343 K)
------	-------------------------------

机械特性

接线形式	2 m, PUR 电缆
导线截面积	0.5 mm ²
外壳材料	不锈钢
感应面	不锈钢
防护等级	IP68