



型号

KCD2-R

转换器输出为继电器输出

特性

- 继电器输出黄色 LED 指示
- 续流二极管
- 紧凑型端子外壳
- 标准 35 mm 导轨安装
- 防护等级 IP20

技术参数

显示器 / 工作参数

LED 黄色 开关点输出

电气参数

工作电压 U_B 24 V DC \pm 15 %

工作电流 16 mA

波纹 \leq 10 %

输入

连接 端子 2+, 3-

连接传感器类型 3 线 PNP 或 NPN 传感器

脉冲长度 / 间隔 \geq 0.5 ms

短路电流 大约 8 mA

传感器供电 8 V DC

开关点 1.2 ... 2.1 mA 开关滞后大约为 0.2 mA

断线监视 有

跳闸值 1 kHz

输出

开关频率 f \leq 10 Hz

继电器 单通道

连接负载 250 V AC/2A/cos ϕ \geq 0.7

30 V DC/2 A 负载

延迟 上升沿: 约 . 6 ms

下降沿: 约 . 2 ms

机械寿命 \geq 10⁸ 开关周期

工作条件

工作温度 零下 25 到 60 摄氏度

存储温度 零下 25 到 85 摄氏度

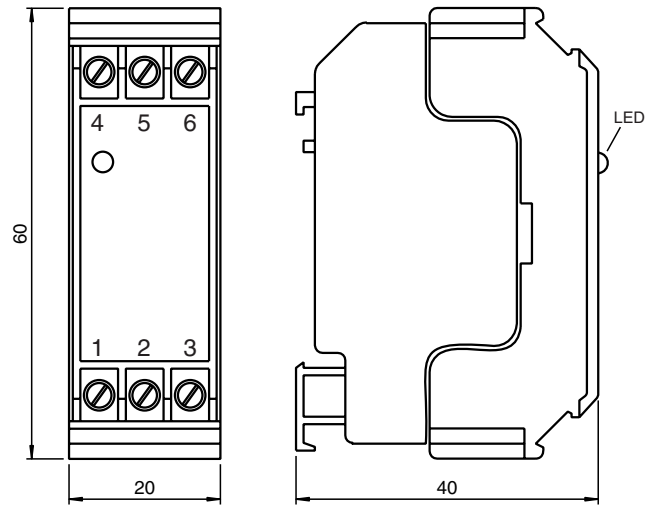
机械参数

连接 自启动式连接端子, 线径 0.34 ... 2.5 mm²

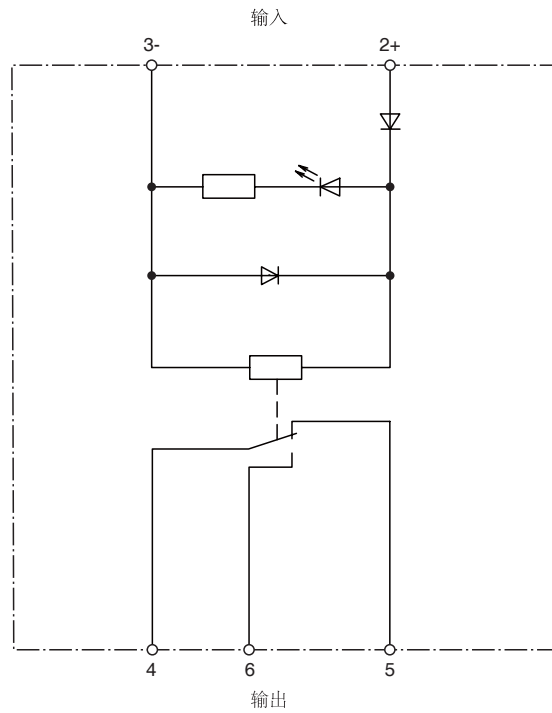
重量 60 g

尺寸 20 mm x 60 mm x 40 mm

外形尺寸



电气连接



Release date: releasedate Date of issue: 2010-01-25 019498_CN.xml