



型号

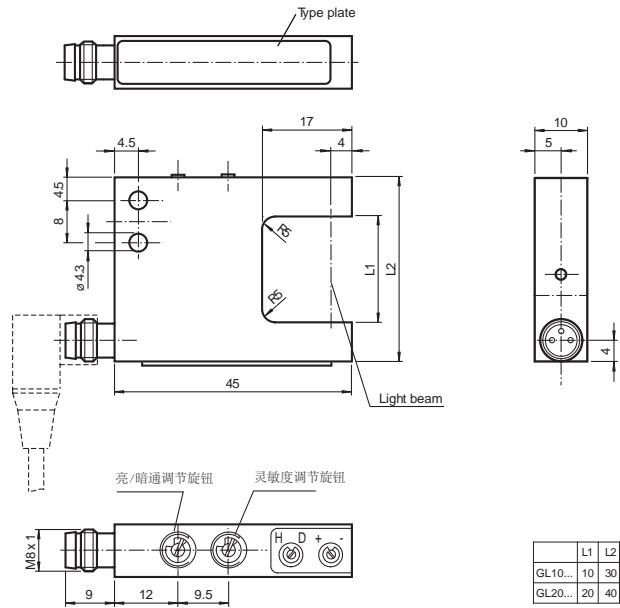
GL20-IR/32/40a/98a

槽型光电开关
带 3 针 M8 连接头

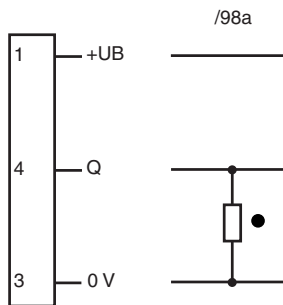
特性

- 适用于小物体检测
- 开关频率高
- 可多个物体并排安装，无相互干扰
- 该系列的光电开关皆有灵敏度调节旋钮和亮 / 暗通调节旋钮
- 红外光
- 防护等级 IP67
- cULus 认证
- 结实的铝金属外壳

外形尺寸

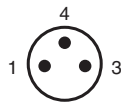


电气连接



○ = 亮通
● = 暗通

针脚定义



V3 型连接器

针脚	颜色	符号
1	棕	BN
3	蓝	BU
4	黑	BK

技术参数**一般说明**

光源类型	红外光
光源特性	红外光, 调制光
认证	CE, cULus
标准	IEC/ EN 60947-5-2
障碍物尺寸	0.3 mm
槽宽	20 mm
极限环境光强	100000 Lux

安全评估参数

MTTF _d	1290 a
持续运行时间 (T _M)	20 a
诊断覆盖率 (DC)	0 %

指示灯 / 操作键

功能显示	连接头处有红色指示灯
调节元件	检测距离调节旋钮, 亮 / 暗通调节旋钮

电气特性

工作电压	U_B	10 ... 30 V DC, class 2
纹波		10 %
空载电流	I_0	≤ 15 mA

输出

开关类型	亮 / 暗通可调	
信号输出	1 pnp 输出, 短路保护, 集电极开路	
负载电压	最大 30 V DC	
负载电流	最大 100 mA	
重复精度	0.05 mm	
开关频率	f	2 kHz
响应时间		≤ 250 μs

环境温度

工作温度	-20 ... 60 ° C (253 ... 333 K)
储藏温度	-20 ... 75 ° C (233 ... 348 K)

机械特性

防护等级	IP67
连接	3 针 M8 连接头
材料	
外壳	氧化铝
光学透镜	玻璃
重量	25 g