



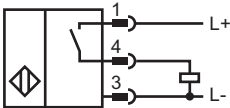
型号

NCB1,5-12GM70-E2-D-V1

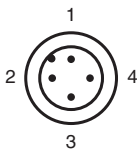
特性

- 工作压力 500 bar, 最高压力 800 bar
- 适用于汽缸

接线形式



针脚



线芯颜色符合 EN 60947-5-2

1	棕
2	白
3	蓝
4	黑

附件

V1-W

不带线电缆插座

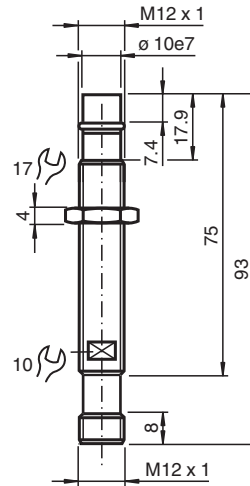
V1-W-2M-PVC

电缆插头

V1-G-2M-PVC

电缆插头

外形尺寸



技术参数

一般说明

开关点功能	PNP 常开
额定动作距离	s_n 1.5 mm
安装	齐平安装
输出极性	DC

额定等级

工作电压	U_B	10 ... 30 V
开关频率	f	0 ... 60 Hz
迟滞	H	典型值 5 %
反极性保护		是
短路保护		是
电压降	U_d	≤ 2 V
工作电流	I_L	0 ... 200 mA
空载电流	I_o	≤ 10 mA
开关状态指示		红色 LED 指示灯

极限值

静态工作压力	800 bar (1160.3 psi)
动态工作压力	500 bar (725.2 psi)

周围环境

环境温度	-25 ... 85 °C (-13 ... 176 °F)
------	--------------------------------

机械特性

接线形式	M12 X 1, 4- 针设备连接器
外壳材料	不锈钢
感应面	陶瓷
防护等级	IP68
重量	42 g

符合标准

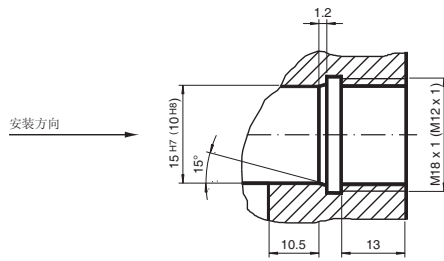
标准	IEC / EN 60947-5-2:2007
----	-------------------------

认证和证书

UL 认证	cULus Listed, General Purpose
CSA 认证	cCSAus Listed, General Purpose

Release date: releasedate Date of issue: 2010-09-08 123394_CN.xml

安装指示



Release date: releasedate Date of issue: 2010-09-08 123394_CN.xml