



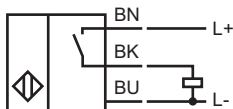
## 型号

MB60-8GM50-E2

## 特性

- 60 mm 感应距离 (基于 DM60-31-15 磁体)

## 接线形式



## 附件

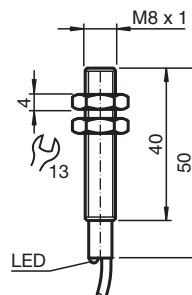
EXG-08

安装附件

BF 8

安装法兰

## 外形尺寸



## 技术参数

## 一般说明

开关点功能	PNP 常开
额定动作距离 $s_n$	60 mm
安装	齐平安装在非铁磁性金属中
输出极性	DC
可靠动作范围 $s_a$	10 ... 48.6 mm
<b>额定等级</b>	
工作电压 $U_B$	10 ... 30 V
开关频率 $f$	0 ... 5000 Hz
反极性保护	是
短路保护	脉冲
电压降 $U_d$	$\leq 2.5$ V
工作电流 $I_L$	0 ... 200 mA
空载电流 $I_o$	$\leq 10$ mA
开关状态指示	黄色环形 LED 指示灯

## 周围环境

环境温度	-25 ... 75 °C (248 ... 348 K)
------	-------------------------------

## 机械特性

接线形式	2 m, PUR 电缆
导线截面积	0.14 mm <sup>2</sup>
外壳材料	不锈钢 1.4404 / AISI 316L
感应面	PBT
防护等级	IP67

## 符合标准

标准	IEC / EN 60947-5-2:2007
----	-------------------------

## 认证和证书

保护等级	III
UL 认证	cULus Listed, 一般要求
CSA 认证	cCSAus Listed, 一般要求

## Magnet DM 60-31-15

