



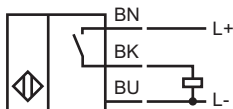
型号

MB60-12GM50-E2

特性

- 60 mm 感应距离 (基于 DM60-31-15 磁体)

接线形式



附件

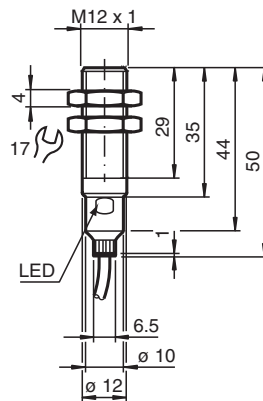
BF 12

安装法兰

EXG-12

安装法兰

外形尺寸



技术参数

一般说明

开关点功能	PNP	常开
额定动作距离 s_n	60 mm	
安装	齐平安装在非铁磁性金属中	
输出极性	DC	
可靠动作范围 s_a	10 ... 48.6 mm	
额定等级		
工作电压 U_B	10 ... 30 V	
开关频率 f	0 ... 5000 Hz	
迟滞	H	1 ... 10 %
反极性保护	是	
短路保护	脉冲	
电压降 U_d	≤ 2.5 V	
工作电流 I_L	0 ... 200 mA	
空载电流 I_o	≤ 10 mA	
开关状态指示	黄色 LED 指示灯	

周围环境

环境温度	-25 ... 75 °C (248 ... 348 K)
------	-------------------------------

机械特性

接线形式	2 m, PUR 电缆
导线截面积	0.34 mm ²
外壳材料	不锈钢 1.4404 / AISI 316L
感应面	PBT
防护等级	IP67

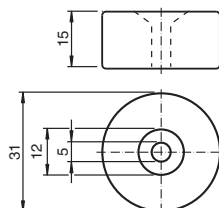
符合标准

标准	IEC / EN 60947-5-2:2007
----	-------------------------

认证和证书

保护等级	III
UL 认证	cULus Listed, 一般要求
CSA 认证	cCSAus Listed, 一般要求

Magnet DM 60-31-15



Release date: releasedate Date of issue: 2010-09-14 218382_CN.xml