



型号

ML100-8-H-350-RT/103/115b

背景抑制型光电开关
带固定线缆和 M12、4 芯接头

特性

- 设计小巧
- 使用方便
- 光斑非常明亮、清晰可见
- 全金属螺纹安装孔
- 明晰可见的 LED 指示灯，表示上电状态、开关状态以及稳定状态
- 对外界环境光不敏感

描述

ML100 系列有如下特点：外型小巧、集成了全金属螺纹安装孔。所有型号均配有一个可见的红色发射 LED。这一特点大大方便了光电开关的安装和正确运行。由于拥有高亮度的 LED 指示灯，从各个方向均能轻易的观察到光电开关的开关状态。

附件

OMH-ML100-01

安装支架

OMH-ML100-02

安装支架

OMH-ML100-03

安装支架 圆钢直径 12 mm 或 sheet 1.5 mm...3 mm

OMH-ML100-04

安装支架

OMH-ML100-05

安装支架

OMH-F10-ML100

ML100 系列安装附件

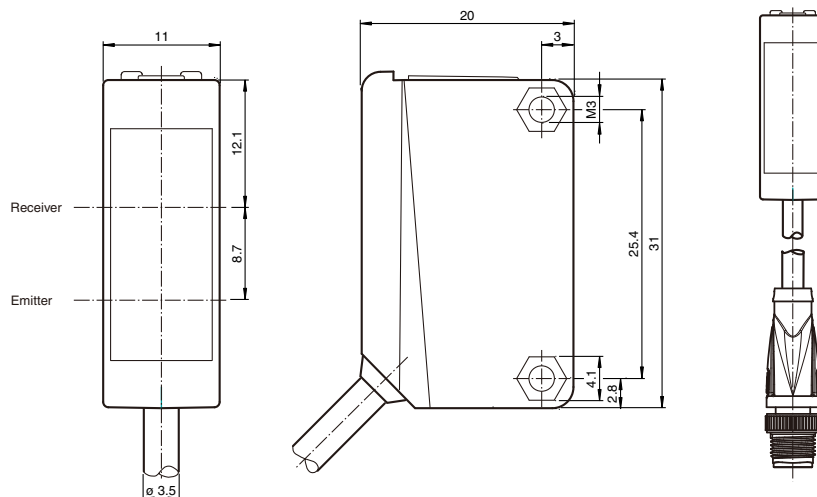
OMH-10

安装附件

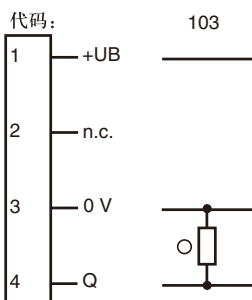
附件参数可从网上下载。

安装附件螺钉固定反射器

外形尺寸

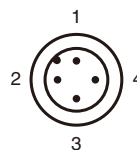


电气连接

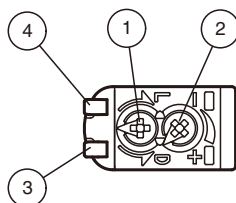


○ = 亮通
● = 暗通

针脚定义



指示灯 / 动作说明



1	亮/暗通调节旋钮	
2	检测距离调节旋钮	
3	信号显示	黄色
4	上电显示	绿色

技术参数**一般说明**

稳定检测范围	5 ... 350 mm
最小检测范围	5 ... 30 mm
最大检测范围	5 ... 350 mm
调节范围	30 ... 350 mm
光源类型	LED
光源特性	红外光, 调制光
黑白色差 (6%/90%)	< 18% 在 350 mm
认证	CE, cULus Listed 57M3 (Only in association with UL Class 2 power supply; Type 1 enclosure)
参考目标物	标准白板, 100 mm x 100 mm
光斑直径	在 350 mm 检测距离处约 20 mm
发散角	约 4°
光学透镜朝向	侧面出光
极限环境光强	EN 60947-5-2

安全评估参数

MTTF _d	860 a
持续运行时间 (T _M)	20 a
诊断覆盖率 (DC)	0 %

指示灯 / 动作说明

状态显示	绿色 LED : 上电状态
功能显示	黄色 LED : 灯亮时对象检测
调节元件	检测距离调节器; 亮 / 暗通调节旋钮

电气特性

工作电压	U _B	10 ... 30 V DC, 等级 2
纹波		最大 10 %
空载电流	I ₀	< 20 mA

输入

测试输入	接 +U _B 屏蔽发射器
------	-------------------------

输出

开关类型	亮 / 暗通可调	
信号输出	1 路 PNP 输出, 短路保护, 反极性保护, 集电极开路	
负载电压	最大 30 V DC	
负载电流	最大 100 mA	
电压降	U _d	≤ 1.5 V DC
开关频率	f	500 Hz
响应时间		1 ms

符合标准

标准	IEC / EN 60947-5-2
标准 2	EN 50178, UL 508

环境温度

工作温度	-30 ... 60 °C (243 ... 333 K)
储藏温度	-40 ... 70 °C (233 ... 343 K)

机械特性

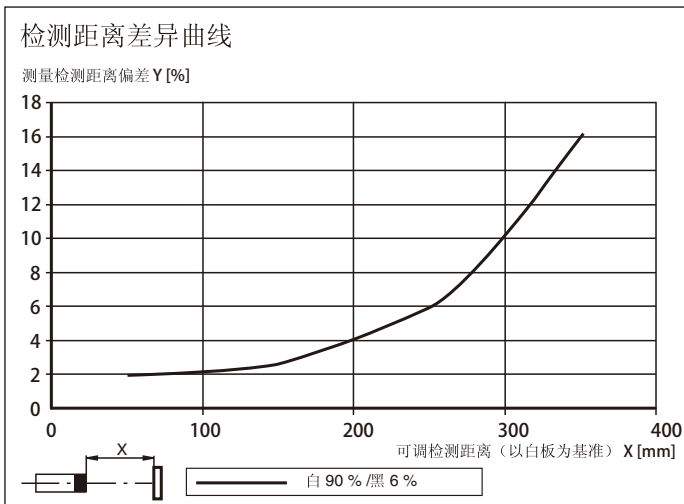
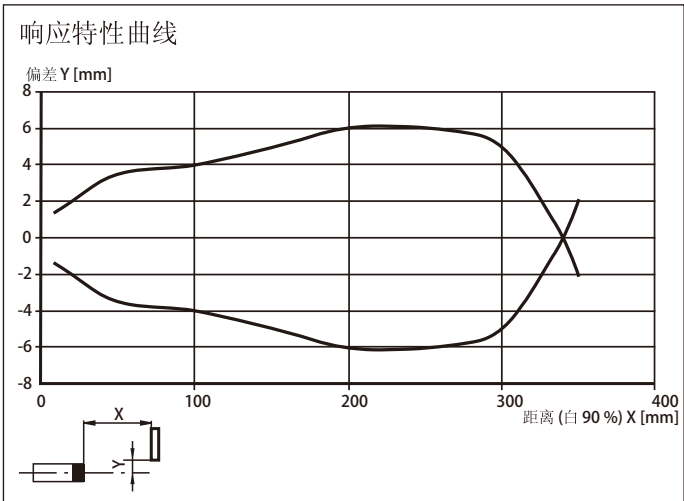
防护等级	IP67
连接	300 mm 固定电缆 4 芯, M12 x 1 连接头

材料	
外壳	PC (聚碳酸酯)
光学透镜	PMMA
重量	约 20 g

认证和证书

UL 认证	cULus Listed, Class 2 Power Source, Type 1 enclosure
CCC 认证	最大工作电压 ≤ 36 V 的产品无需 CCC 认证, 所以无该标识

曲线 / 图表



Release date: 2011-08-24 Date of issue: 2011-08-24 225030_cn.xml