



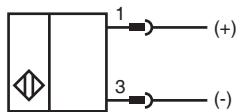
型号

NCN4-12GM60-B3-C2-V1

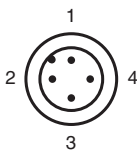
特性

- 基本系列
- 4 mm 非齐平安装
- NO/NC 可更改
- ON/OFF 延迟 (可设定)
- 焊接免疫
- 圆柱型

接线形式



引脚定义



附件

V1-W
安装附件

V1-W-2M-PUR
电缆连接器

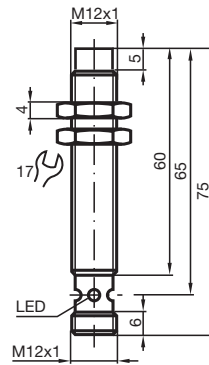
V1-G-2M-PUR
电缆连接器

EXG-12
快速锁紧型安装支架

BF12
安装支架

V1-G
安装附件

外形尺寸



技术参数

一般说明

开关点功能	常开 / 常闭 可更改
额定动作距离	s_n 4 mm
安装	非齐平安装
输出极性	AS-Interface
可靠动作范围	s_a 0 ... 3.24 mm
衰减系数 r_{Al}	0.37
衰减系数 r_{Cu}	0.36
衰减系数 r_{303}	0.74
衰减系数 r_{Brass}	0.5
Slave 类型	标准 Slave
AS-Interface 规格	V 2.1
控制要求规格	\geq V 2.1

额定等级

工作电压	U_B	26.5...31.9 V 来自 AS-i 总线
开关频率	f	0...500 Hz
迟滞	H	1 ... 15 典型值 5%
反极性保护		是
空载电流	I_0	\leq 25 mA
交变磁场	B	100 mT
开关状态指示		黄色双 LED
故障指示		红色双 LED

安全评估参数

MTTF _d	2140 a
持续运行时间 (T_M)	20 a
诊断覆盖率 (DC)	0 %

周围环境

环境温度	-25 ... 70 °C (-13 ... 158 °F)
储存温度	-40 ... 85 °C (-40 ... 185 °F)

机械特性

接线形式	M12 x 1, 4- 针
外壳材料	不锈钢
感应面	PBT
防护等级	IP67

符合标准

标准	EN 60947-5-2:2007 IEC 60947-5-2:2007
----	---

认证和证书

UL 认证	cULus Listed, 一般要求
CSA 认证	cCSAus Listed, 一般要求
CCC 认证	最大工作电压 \leq 36V 的产品无须 CCC 认证, 所以无该标识

编程指示

地址 00 预设地址为0, 可通过主站或编址器更改

IO-Code 1
ID-Code 1
ID1-Code F
ID2-Code F

数据位

位 功能
D0 开关状态位
D1 未用
D2 未用
D3 未用

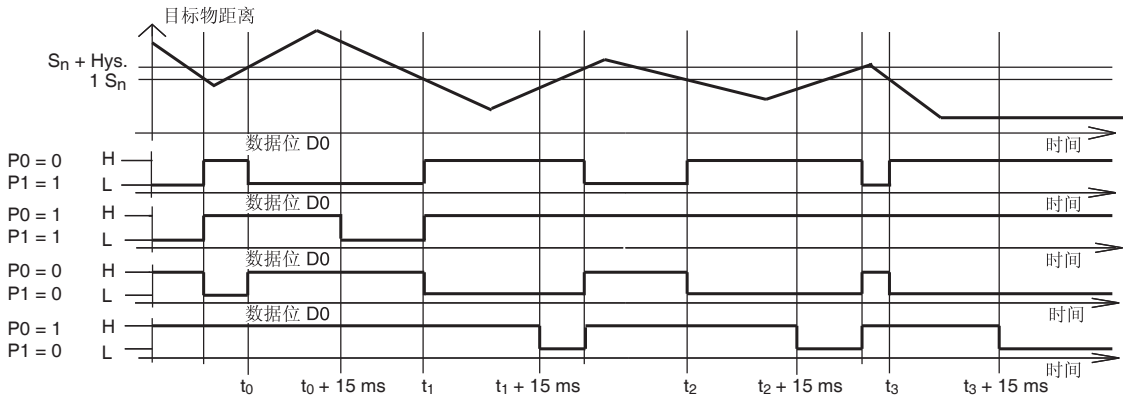
参数位

位 功能
P0 ON / Off 延时
激活* / 取消
P1 NO* / NC切换

P2 未用
P3 未用

*默认设定

On/off 延时 :



On/off 延时功能预设为激活 (P0=1)。当 P0=1 并且为 NO 状态 (P1=1), On 延时约为 15 ms。当 P0=1 并且为 NC 状态 (P1=0), Off 延时约为 15 ms。

Release date: 2011-08-25 Date of issue: 2011-08-25 226331_CN.xml