



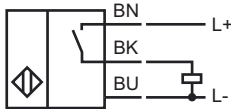
### 型号

**NMB15-30GM55-E2**

### 特性

- 15 mm 齐平安装
- 不锈钢感应外壳
- 检测距离增长

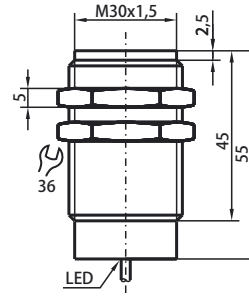
### 接线形式



### 附件

**AB-30**  
安装附件

## 外形尺寸



## 技术参数

### 一般说明

开关点功能		NPN	常开
额定动作距离	$s_n$	15 mm	
安装		齐平安装	
输出极性		DC	
可靠动作范围	$s_a$	0 ... 12.15 mm	
执行元件		含铁和非铁金属对象	
衰减系数 $r_{AI}$		0.5	
衰减系数 $r_{303}$		0.8	
衰减系数 $r_{St37}$		1	

### 额定等级

工作电压	$U_B$	10 ... 30 V DC	
开关频率	$f$	0...150 Hz	
迟滞	$H$	3 ... 15 典型值 10%	
反极性保护		是	
短路保护		脉冲	
电压降	$U_d$	$\leq 2$ V	
工作电流	$I_L$	$\leq 200$ mA	
漏电流	$I_r$	$\leq 10$ $\mu$ A	
空载电流	$I_0$	$\leq 10$ mA	
工作电压显示		绿色 LED	
开关状态显示		黄色 LED	

### 周围环境

环境温度	-25 ... 70 °C (-13 ... 158 °F)
------	--------------------------------

### 机械特性

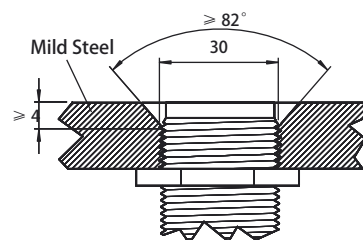
接线形式	PUR 电缆, 2 m
导线截面积	0.5 mm <sup>2</sup>
外壳材料	不锈钢 1.4305/AISI 303
感应面	不锈钢 1.4305/AISI 303
防护等级	IP69K

### 符合标准

标准	EN 60947-5-2:2007 IEC 60947-5-2:2007
----	---

### 认证和证书

UL 认证	cULus Listed, 一般要求
CSA 认证	cCSAus Listed, 一般要求
CCC 认证	最大工作电压 $\leq 36$ V 的产品无须 CCC 认证, 所以无该标识



Sensor face is flush with mounting surface.