



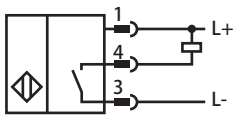
型号

NEN10-12GM50-E0-V1

特性

- 检测距离增长
- 10 mm 非齐平安装

接线形式



附件

EXG-12

安装支架

BF 12

安装支架

V1-G-2M-PUR

电缆插头

V1-W-2M-PUR

电缆插头

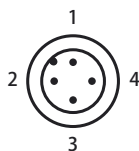
V1-W

不带线电缆插座

V1-G

不带线电缆插座

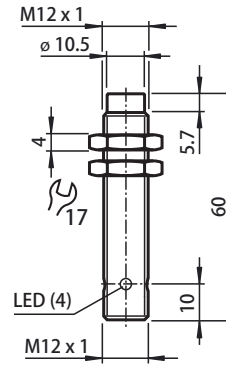
针脚



线色根据 EN 60947-5-2

1	BN	(brown)
2	WH	(white)
3	BU	(blue)
4	BK	(black)

外形尺寸



技术参数

一般说明

开关点功能	NPN	常开
额定动作距离 s_n	10 mm	
安装	非齐平安装	
输出极性	DC	
可靠动作范围 s_a	0 ... 8.1 mm	
控制元件	structural steel, e. g. 1.0037, SR235JR (formerly St37-2) 30 mm x 30 mm x 1 mm	

衰减系数 r_{Al}	0.45
衰减系数 r_{Cu}	0.4
衰减系数 r_{304}	0.75
衰减系数 r_{Brass}	0.45

额定等级

安装条件	
A	in steel 1.0037 (St37): 10 mm
B	16 mm
C	30 mm
F	42 mm
工作电压 U_B	10 ... 30 V DC
开关频率 f	0 ... 600 Hz
迟滞 H	0.06 ... 1 mm
反极性保护	是
短路保护	脉冲
抗过载	是
断线保护	是
浪涌抑制	是
波纹	10 %
电压降 U_d	≤ 2 V
重复精度	0.3 mm
工作电流 I_L	0 ... 200 mA, 70 °C \leq 150 mA
漏电流 I_r	≤ 10 μ A
空载电流 I_o	≤ 15 mA
开关状态指示	黄色 LED 指示灯

周围环境

环境温度	-25 ... 85 °C
存储温度	-40 ... 85 °C

机械特性

接线形式	M12 x 1, 4 针连接器
外壳材料	黄铜, 镀铬
感应面	PBT
防护等级	IP67
重量	20 g
拧紧力矩, 拧紧螺丝	最大 10 Nm

符合标准

标准	IEC / EN 60947-5-2:2007
----	-------------------------

认证和证书

UL 认证	cULus Listed, 一般要求
CCC 认证	最大工作电压 ≤ 36 V 的产品无须 CCC 认证, 所以无该标识

Release date: releasedate Date of issue: 2012-11-15 231721_CN.xml

安装条件

