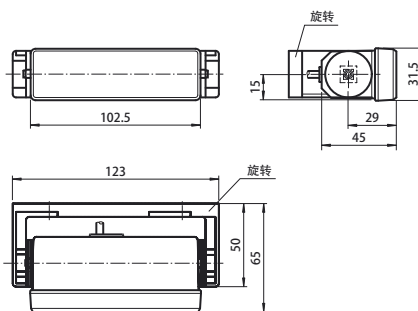
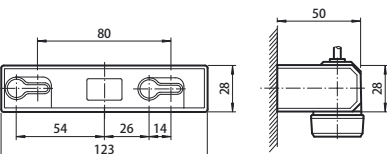




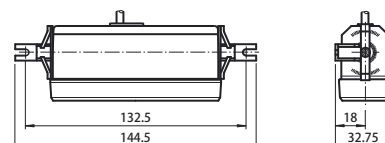
外形尺寸



旋转安装尺寸



设置AIR30安装支架的安装尺寸



型号

AIR30-8-HW-2500/32/76a

背景抑制的主动红外光电开关
带 5 m 固定电缆

特性

- 单光束扫描
- 可用于监控关门边缘
- 旋转门边缘防护
- 得益于优良的光学性能实现精确对齐
- 背景分析模式以背景作为参考物来检测不同物体

描述

AIR30 主动红外扫描系列传感器具有优秀的光学性能，广泛应用于门系统的边缘防夹监控，多样的安装选择使得它可以适应几乎所有的安装条件。

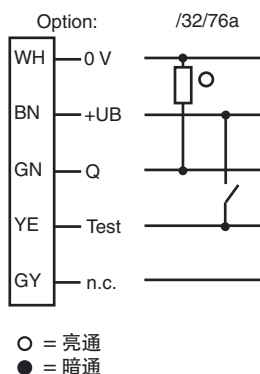
附件

- UP-Einbaurahmen**
安装支架
- Flush Mounting AIR20**
齐平安装支架
- Wetterhaube AIR30**
安装附件

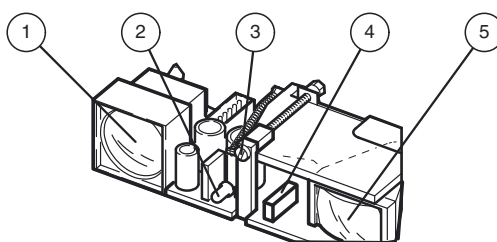
典型应用

- 旋转门的安全边缘检测
- 共同交通的门监控系统

电气连接

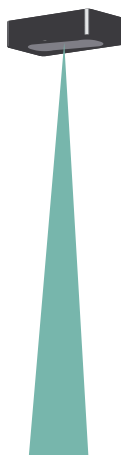


指示灯 / 动作说明



1	发射器
2	LED 指示灯
3	感应度调节旋钮
4	亮/暗 开关
5	接收器

检测区域



Release date: 2013-03-18 Date of issue: 2013-03-18 418008_cn.xml

技术参数

一般说明

最小检测范围	100 ... 1000 mm
最大检测范围	100 ... 2500 mm
光源类型	IRED
光源特性	红光, 调制光
黑 / 白差 (6 % / 90 %)	≤ 400 mm 在距离 2000 mm
发射频率	1800 Hz
操作模式	背景抑制
光斑直径	50 mm 在 2000 mm 检测距离
发散角	约 1.4°
附件提供	旋转支架, 安装支架

安全评估参数

MTTF _d	1050a
持续运行时间	20a
诊断覆盖率	90%

指示灯 / 动作说明

功能显示	红色 LED, 亮时光输出
控制	检测范围调节, 亮 / 暗 开关

电气特性

工作电压	U_B	10 ... 30 V DC
空载电流	I_0	100 mA

输入

测试输入	发射器停用 + U_B
------	---------------

输出

开关类型	亮通 / 暗通, 出厂设置: 暗通
信号输出	1 PNP 输出, 短路保护, 反极性保护, 集电极开路
开关电压	30 V DC
开关电流	≤ 200 mA
响应时间	50 ms
断电延时	t_{off} 约 200 ms

环境温度

工作温度	-20 ... 60 °C
储藏温度	-20 ... 75 °C

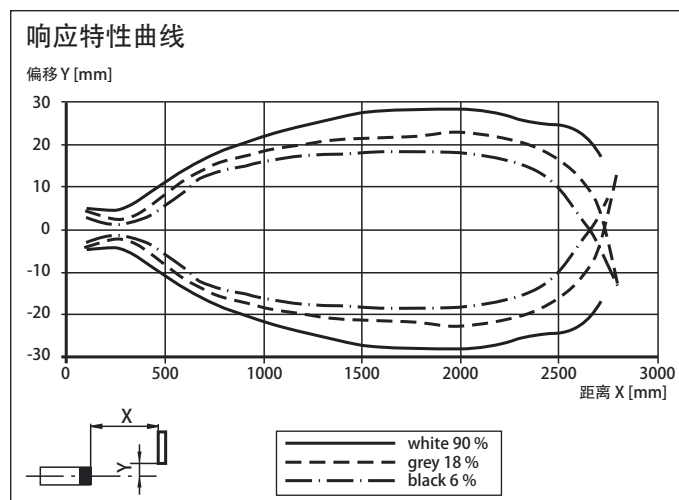
机械特性

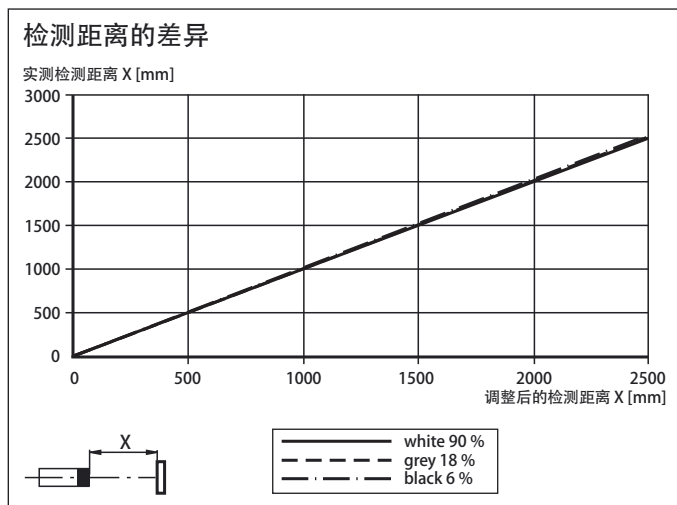
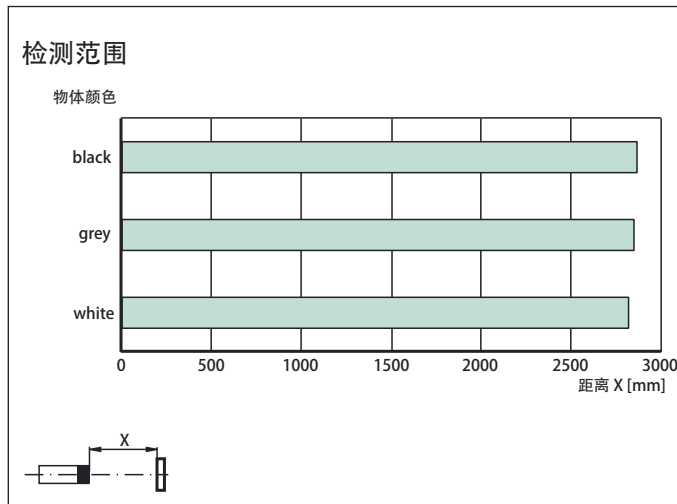
防护等级	IP52
连接	5 m 连接电缆
材料	
外壳	塑料
光学透镜	Luran
重量	40 g

认证和证书

CE 符合	是
CCC 认证	最大工作电压 ≤ 36V 的产品无须 CCC 认证, 所以无该标识

曲线 / 图表



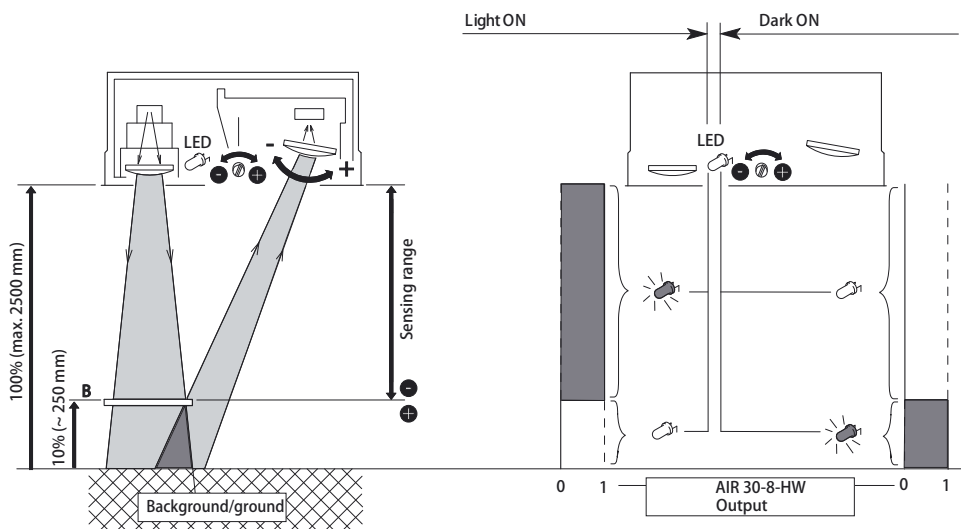


工作原理

主动红外扫描器使用短波红外光线检测人或物体，是运用了三角测量原理。如有一个物体在设定的感应范围内反射了发射器的红外光束，那么会触发一个开关信号。背景分析激活时，背景(如地面)就被当作反射板。这种特性使得反光的或高亮的物体，比如车辆和物体的表面，都能被可靠而完美的检测到。

Operating principle
Background evaluation

Object in sensing field:



Release date: 2013-03-18 Date of issue: 2013-03-18 418008_cn.xml