



CE

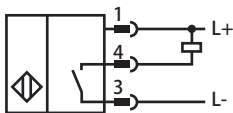
型号

NEN20-18GM50-E0-V1

特性

- 检测距离增长
- 20 mm 非齐平安装

接线形式



附件

EXG-18

安装支架

BF 18

安装支架

V1-G-2M-PUR

电缆插头

V1-W-2M-PUR

电缆插头

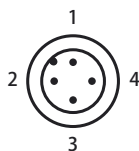
V1-W

不带线电缆插座

V1-G

不带线电缆插座

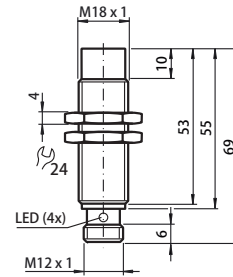
针脚



线色根据 EN 60947-5-2

1	BN	(brown)
2	WH	(white)
3	BU	(blue)
4	BK	(black)

外形尺寸



技术参数

一般说明

开关点功能	NPN	常开
额定动作距离 s_n	20 mm	
安装	非齐平安装	
输出极性	DC	
可靠动作范围 s_a	0 ... 16.2 mm	
控制元件	structural steel, e. g. 1.0037, SR235JR (formerly St37-2)	60 mm x 60 mm x 1 mm
衰减系数 r_{Al}	0.35	
衰减系数 r_{Cu}	0.3	
衰减系数 r_{304}	0.7	
衰减系数 r_{Brass}	0.45	

额定等级

安装条件	
A	in steel 1.0037 (St37): 20 mm
B	30 mm
C	60 mm
F	78 mm
工作电压 U_B	10 ... 30 V
开关频率 f	0 ... 200 Hz
迟滞 H	0.1 ... 2 mm
反极性保护	是
短路保护	脉冲
抗过载	是
断线保护	是
浪涌抑制	是
波纹	10 %
电压降 U_d	$\leq 2 V$
重复精度	1 mm
工作电流 I_L	0 ... 200 mA
漏电流 I_r	$\leq 10 \mu A$
空载电流 I_o	$\leq 11 mA$
响应延时 t_v	$\leq 50 ms$
开关状态指示	黄色 LED 指示灯

安全评估参数

MTTF _d	1960 a
持续运行时间 (T_M)	20 a
诊断覆盖率 (DC)	0 %

周围环境

环境温度	-25 ... 85 °C
存储温度	-40 ... 85 °C

机械特性

接线形式	M12 x 1, 4 针连接器
外壳材料	黄铜, 镀铬
感应面	PBT
防护等级	IP67
重量	30 g
拧紧力矩, 拧紧螺丝	最大 20 Nm

符合标准

标准	IEC / EN 60947-5-2:2007
----	-------------------------

认证和证书

CCC 认证	最大工作电压 $\leq 36V$ 的产品无须 CCC 认证, 所以无该标识
--------	--

安装条件

