

CE

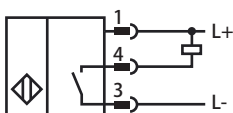
型号

NBB2-8GS40-E1-V3

特性

- 不锈钢版
- 扩展的温度范围
- 2 mm 齐平安装

接线形式



附件

EXG-08

安装支架

BF 8

安装支架

V3-GM

电缆插头

V3-WM

电缆插头

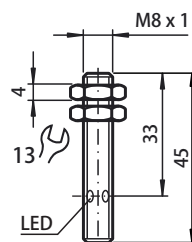
针脚



线色符合 EN 60947-5-2

1	BN	(brown)
3	BU	(blue)
4	BK	(black)

外形尺寸



技术参数

一般说明

开关点功能	NPN	常闭
额定动作距离 s_n	2 mm	
安装	齐平安装	
输出极性	DC	
可靠动作范围 s_a	0 ... 1.62 mm	
控制元件	structural steel, e. g. 1.0037, SR235JR (formerly St37-2)	8 mm x 8 mm x 1 mm

衰减系数 r_{Al} 0.38衰减系数 r_{Cu} 0.2衰减系数 r_{304} 0.8衰减系数 r_{Brass} 0.45

额定等级

工作电压 U_B	10 ... 30 V
开关频率 f	0 ... 600 Hz
迟滞 H	0.06 ... 0.44 mm
反极性保护	是
短路保护	是
过载保护	是
断线保护	是
感应过电压保护	是
浪涌抑制	是
波纹	10 %
电压降 U_d	≤ 2.5 V
重复精度	0.1 mm
工作电流 I_L	0 ... 200 mA
漏电流 I_r	≤ 10 μ A
空载电流 I_o	0.01 mA
开关状态指示	黄色 LED 指示灯

安全评估参数

MTTF _d	2480 a
持续运行时间 (T_M)	20 a
诊断覆盖率 (DC)	0 %

周围环境

环境温度	-25 ... 85 °C
存储温度	-40 ... 85 °C

机械特性

接线形式	M8 x 1, 3 针连接器
外壳材料	Stainless steel 1.4305 / AISI 303
感应面	PBT
防护等级	IP67
重量	7 g

符合标准

标准	IEC / EN 60947-5-2:2007
----	-------------------------

认证和证书

CCC 认证	最大工作电压 ≤ 36 V 的产品无须 CCC 认证, 所以无该标识
--------	---