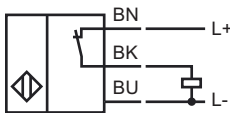
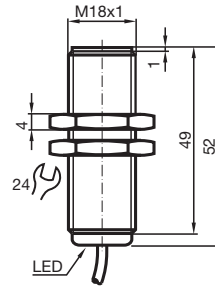


**型号****NBB5-18GK50-E2-10M****特性**

- 密封性增强
- 防护等级 IP68 / IP69k

接线形式**附件****BF 18**

安装支架

外形尺寸**技术参数****一般说明**

开关点功能	PNP	常开
额定动作距离 s_n	5 mm	
安装	齐平安装	
输出极性	DC	
可靠动作范围 s_a	0 ... 4.05 mm	
衰减系数 r_{Al}	0.3	
衰减系数 r_{Cu}	0.25	
衰减系数 r_{V2A}	0.7	
衰减系数 r_{St37}	1	

额定等级

工作电压 U_B	10 ... 30 V
开关频率 f	0 ... 1000 Hz
反极性保护	是
短路保护	脉冲
电压降 U_d	≤ 3 V
工作电流 I_L	0 ... 200 mA
漏电流 I_r	0 ... 0.5 mA 典型值 0.1 μ A 在 25 °C 时
空载电流 I_o	≤ 15 mA
开关状态指示	黄色 LED 指示灯

周围环境

环境温度	-25 ... 70 °C
------	---------------

机械特性

接线形式	10 m, PVC 电缆
导线截面积	0.34 mm ²
外壳材料	PBT
感应面	PBT
防护等级	IP68 / IP69K
注意	只能使用随产品附带的螺母

符合标准

标准	IEC / EN 60947-5-2:2007
----	-------------------------

认证和证书

UL 认证	cULus Listed, 一般要求
CSA 认证	cCSAus Listed, 一般要求
CCC 认证	最大工作电压 ≤ 36 V 的产品无须 CCC 认证, 所以无该标识