



型号

ML6-8-H-40-RT/DS/25/95/136

双背景抑制光电开关
带 M8, 4 针金属连接头

特性

- 有两个光点双光电开关
- 精确的背景抑制
- 黑白色差极小
- 光斑信号直接连接到两个独立的开关量输出
- 短路, 低电压指示
- 金属增强紧固孔
- 防篡改的版本, 没有调整

附件

OMH-4.1

塑料安装环

OMH-ML6

L 型金属安装支架

OMH-ML6-Z

Z 型金属安装支架

OMH-ML6-U

U 型金属安装支架

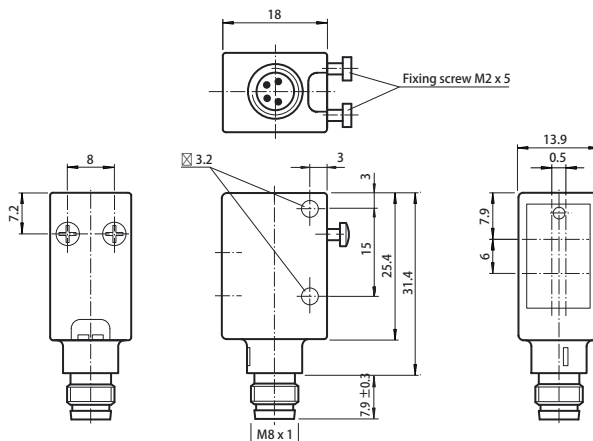
V31-GM-2M-PVC

安装附件

V31-WM-2M-PVC

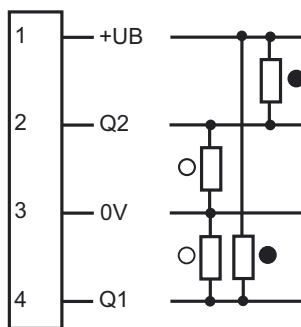
安装附件

外形尺寸



电气连接

Option:

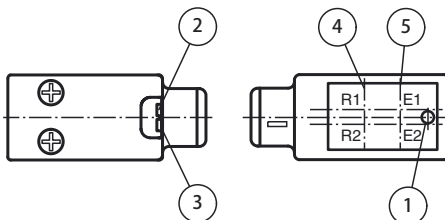


○ = 亮通
● = 暗通

引脚定义



指示灯 / 操作部件



1	operating display	green
2	indication of the switching state Q1	yellow
3	indication of the switching state Q2	yellow
4	receiver axis	
5	emitter axis	

Release date: 2014-03-26 Date of issue: 2014-03-26 234106_cn.xml

附件参数可从网上下载。

技术参数**一般说明**

检测距离	10 ... 40 mm
最大检测距离	10 ... 50 mm
光源类型	红色 LED (波长 660 nm)
黑白色差 (6%/90%)	约 3 mm
背景抑制区	从 50 mm 处开始
光源特性	2LED
光斑直径	两光点大小 3.5 mm 约 9 mm (检测距离为 40 mm 时)
发散角	约 5°
极限环境光强	40000 Lux
调制光	5000 Lux

安全评估参数

MTTF _d	1940 a
持续运行时间 (T _M)	20 a
诊断覆盖率 (DC)	0 %

指示灯 / 动作说明

工作状态显示	绿色 LED, 电源 ON 状态时常亮, 欠压指示: 绿色 LED 闪烁 (闪频约 0.8 Hz), 短路指示: 绿色 LED 闪烁 (闪频约 4 Hz)
功能显示	黄色 LED: 检测到物体时点亮

电气特性

工作电压	10 ... 30 V DC
纹波	10 %
空载电流 I_0	< 20 mA

输出

开关类型	亮通 +UB 暗通 0 V
信号输出	2 路互补型推挽输出, 短路保护, 反极性保护
负载电压	最大 30 V DC
负载电流	最大 100 mA
压降 U_d	≤ 2.5 V DC
开关频率 f	500 Hz
响应时间	1 ms

环境温度

工作温度	-20 ... 60 °C
储藏温度	-20 ... 75 °C

机械特性

防护等级	IP67/IP69K
连接	M8 连接头, 4 - 针
材料	
外壳	ABS
光学透镜	PPMA
重量	约 10 克

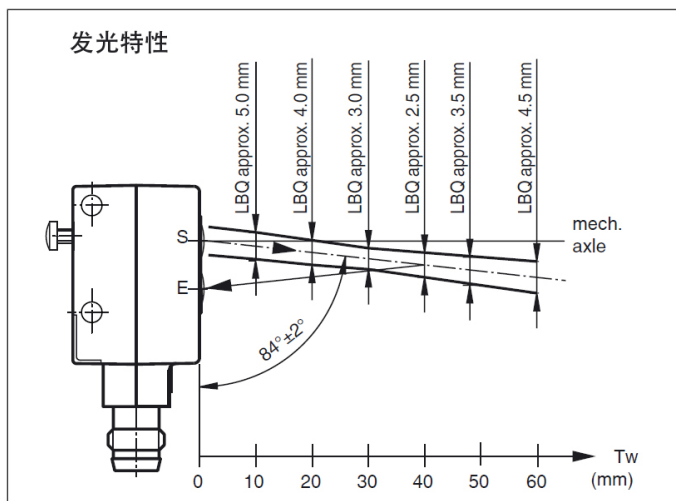
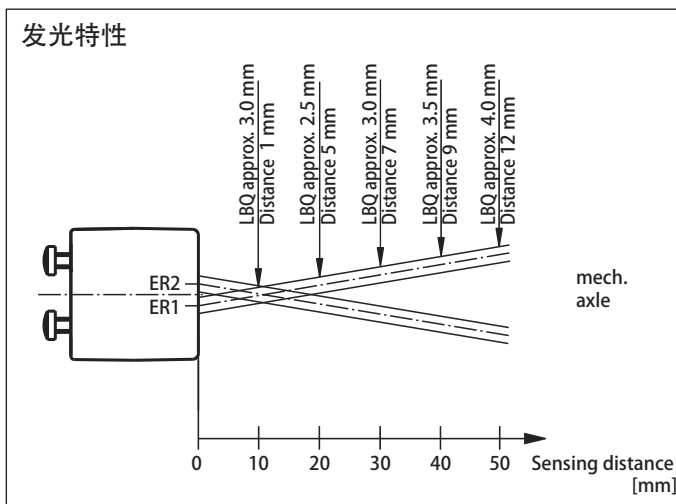
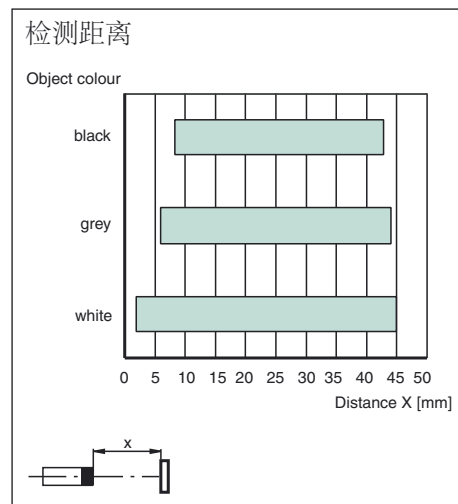
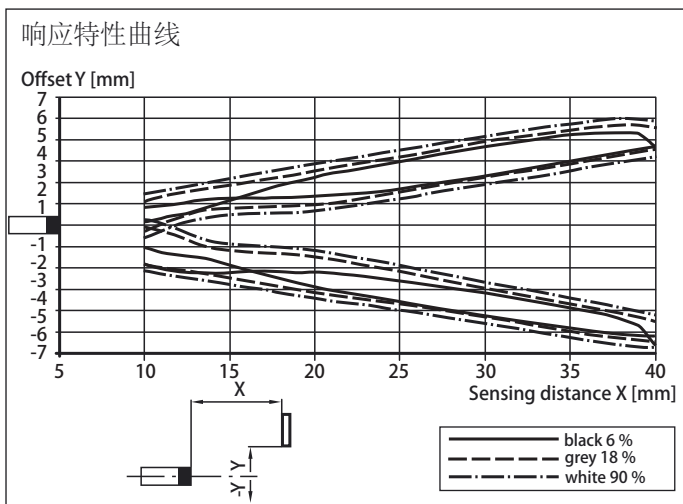
符合标准

标准	IEC/EN 60947-5-2:2007
防震和抗冲击能力	IEC / EN 60068. half-sine, 40 g in each X, Y and Z directions
耐振动	IEC / EN 60068-2-6. Sinus. 10 -150 Hz, 5 g in each X, Y and Z directions

认证和证书

UL 认证	cULus Listed, 认证
CCC 认证	最大工作电压 ≤ 36V 的产品无须 CCC 认证, 所以无该标识

曲线 / 图表



Release date: 2014-03-26 Date of issue: 2014-03-26 234106_cn.xml