



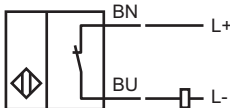
## 型号

**NCN12-18GM50-Z5**

## 特性

- 12 mm 非齐平安装
- 2 线 DC
- 检测距离增长

## 接线形式

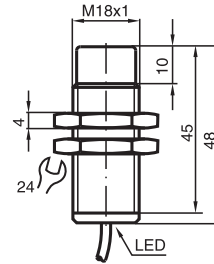


## 附件

**BF 18**

安装支架

## 外形尺寸



## 技术参数

### 一般说明

开关点功能	DC	常闭
额定动作距离	$s_n$	12 mm
安装		非齐平安装
输出极性		DC
可靠动作范围	$s_a$	0 ... 9.1 mm
衰减系数 $r_{Al}$		0.5
衰减系数 $r_{Cu}$		0.45
衰减系数 $r_{303}$		0.75
衰减系数 $r_{brass}$		0.55

### 额定等级

工作电压	$U_B$	3.5 ... 30 V
开关频率	$f$	0 ... 1000 Hz
反极性保护		是
短路保护		脉冲
电压降	$U_d$	$\leq 3.5$ V
温度漂移		$\pm 15$ %
工作电流	$I_L$	2 ... 100 mA
漏电流	$I_r$	典型值 0.8 mA
开关状态指示		黄色 LED 指示灯

### 周围环境

环境温度	-25 ... 70 °C (-13 ... 158 °F)
储存温度	-25 ... 85 °C (-13 ... 185 °F)

### 机械特性

接线形式	2 米 PVC 电缆
导线截面积	0.34 mm <sup>2</sup>
外壳材料	黄铜, 镀镍
感应面	PBT
防护等级	IP67

### 符合标准

标准	EN 60947-5-2:2007 IEC 60947-5-2:2007
----	---

### 认证和证书

UL 认证	cULus Listed, 一般要求
CSA 认证	cSAus Listed, 一般要求
CCC 认证	最大工作电压 $\leq 36$ V 的产品无须 CCC 认证, 所以无该标识