



型号

ECN10TL-*

恒力开度仪

特性

- 牢固轻塑料结构
- 紧凑，纤细设计
- 免联轴器设计
- 多种编码器适配
- 非常高的线性度和重复性

产品描述

具有扁平外形设计的恒力开度仪，更轻，更坚固。

技术参数

一般说明

设备类型	经济型
测量范围	3000 ... 10000 mm
结构类型	80 mm, 130 mm, 190 mm

功能安全相关参数

B10 _d	300000
------------------	--------

环境条件

工作温度	-30 ... 70 °C
------	---------------

机械特性

缆绳直径	Ø 0.55 mm
弯曲半径	最小 14 mm
缆绳破断拉力	最小 330 N
防护等级	IP 50

材质

外壳	塑料, Lexan 920
缆绳	不锈钢 1.4401/316
使用寿命	大于 100 万次

基本信息

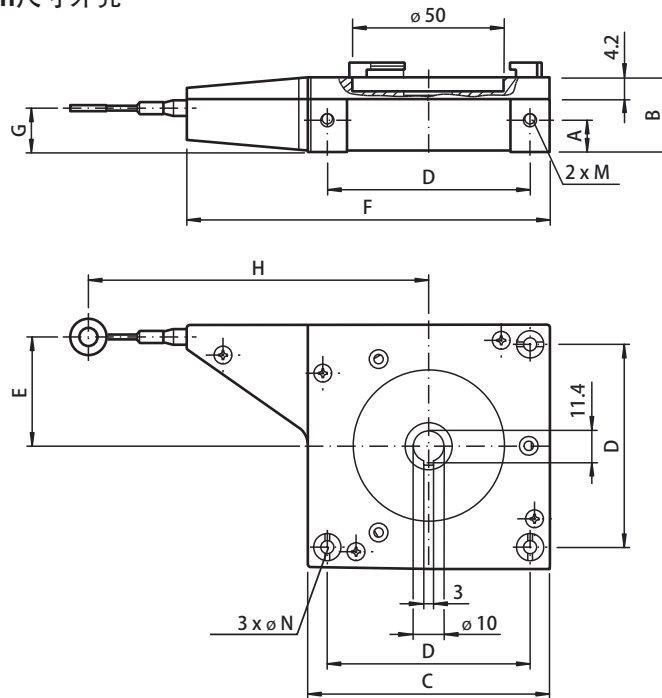
标准配置	针对于 Ø 6 mm x 10 mm (最长 20 mm) 编码器的联轴器; 适配法兰, 偏心夹具 x3, 3 x M4 x 8 螺栓用于安装适配法兰, 盖盘, 内六角扳手, 1.3 AF
------	--

附件

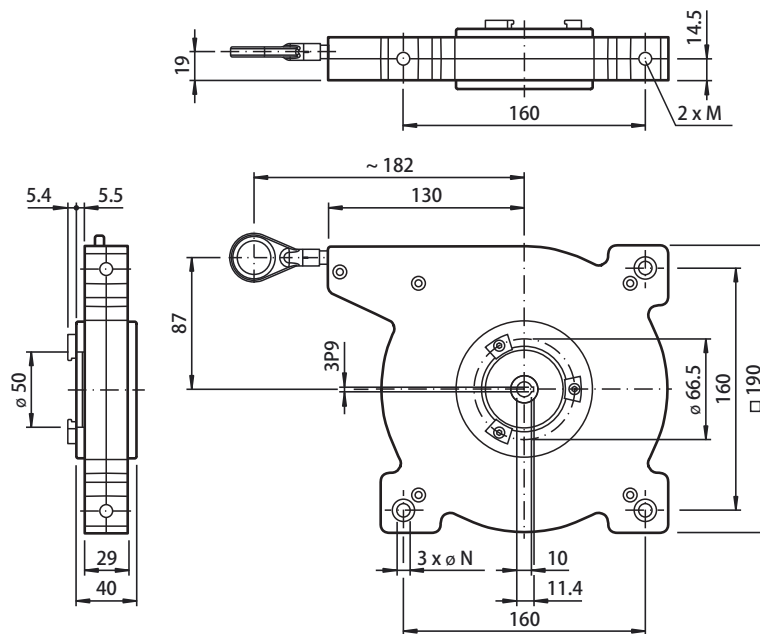
可选附件	#272502 SL-BCA 关节球, 球头拉环用
------	---------------------------------

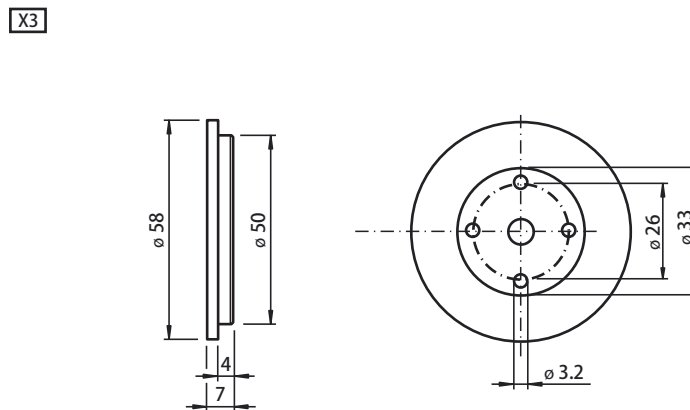
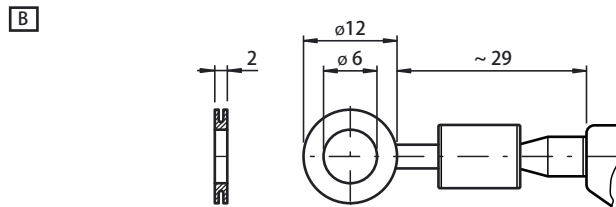
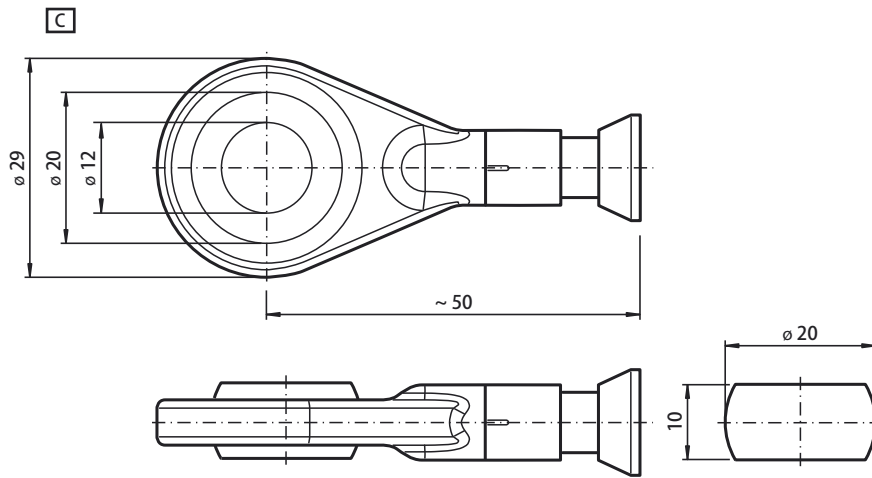
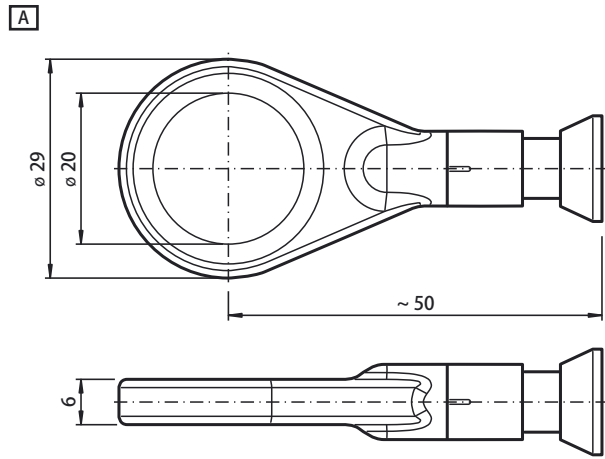
外形尺寸

80/130 mm尺寸外壳



190 mm尺寸外壳





可变数据 / 尺寸

技术参数	80 mm尺寸外壳	130 mm尺寸外壳	190 mm尺寸外壳
测量长度 (m)	03	05	10
鼓轮尺寸 (包括缆绳) (mm)	230	385	555
重复精度	0.005%		0.3%
迟滞	0.1%		0.4%
线性度	± 0.01%		± 0.5%
缆绳拉伸速度 (m/s)	6	3	4
弹簧回复力 (N)	5-6.3	4.5-7	9-12
重量 (Kg)	0.25	0.8	1.9
尺寸 (mm)			
A	10.5	13	14.5
B	25	27	29
C	80	130	190
D	67	110	160
E	36	61	87
F	120	186	225
G	14.5	17	19
H	108	150	182
M	M4 x 8	M6 x 12	M8 x 12
N	4.2	6.2	8.5

订货型号代码

E	C	N	1	0	T	L	-					N	P	-		
---	---	---	---	---	---	---	---	--	--	--	--	---	---	---	--	--

法兰类型

- X1** 同步法兰 \varnothing 50 mm/42 mm/3 x M4;
轴 \varnothing 6 mm x 10 mm (例如: 032法兰)
- X3** 同步法兰 \varnothing 33 mm/26 mm/4 x M3;
轴 \varnothing 6 mm x 11.5 mm ¹⁾ (例如: 035法兰)

缆绳附件

- A** 塑料外壳黄铜拉环 ²⁾
- B** 黄铜拉环
- C** 球头拉环 ²⁾

测量范围

- 03** 3 m
- 05** 5 m
- 10** 10 m

注:

- 1) X3 法兰仅适用于 3 m、5 m 产品
- 2) A, C 选项仅适用于 10 m 产品