



型号

ML6-8-H-150-RT/40b/65a/95/110

带背景抑制功能的漫反射光电接近开关
带 M8, 4 针金属连接头

特性

- 设计小巧
- 精确的背景抑制
- 背景抑制区可调
- 黑白色差极小
- 小而醒目的光斑
- 宽广可视范围的 LED, 清晰指示电源、开关、短路、欠压
- 推挽式输出
- 可见红光
- 抗环境光及卤素光干扰能力强
- 防止相互干扰
- 金属加固型孔

附件

OMH-4.1

塑料安装环

OMH-ML6

L 型金属安装支架

OMH-ML6-Z

Z 型金属安装支架

OMH-ML6-U

U 型金属安装支架

V31-GM-2M-PVC

M8, 4- 针 插槽, PVC 电缆

V31-WM-2M-PVC

M8, 4- 针 插槽, PVC 电缆

V31-GM-5M-PUR

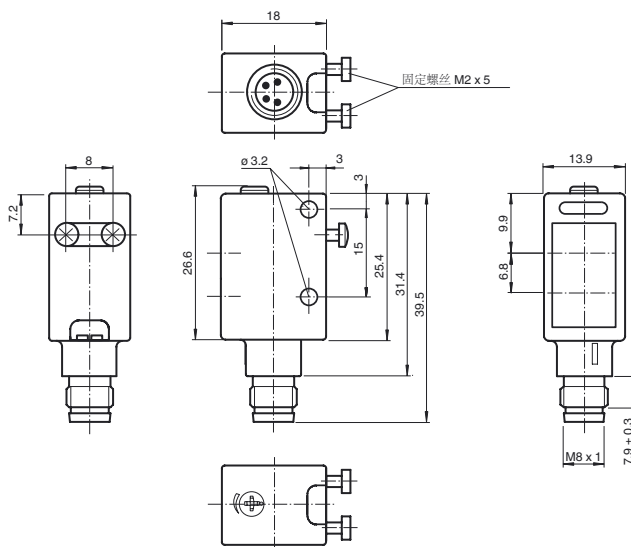
4- 针, M8 直线母头, PUR 电缆

V31-WM-5M-PUR

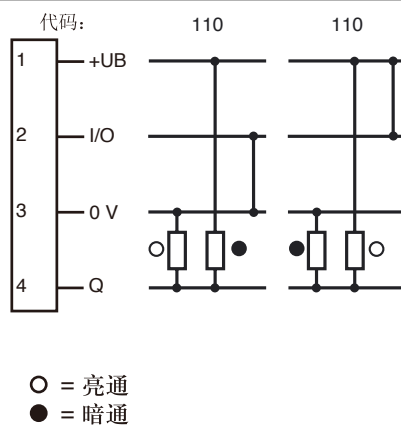
4- 针, M8 直线母头, PUR 电缆

附件参数可从网上下载。

外形尺寸



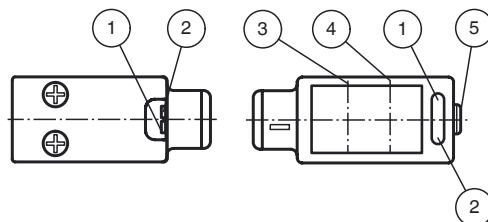
电气连接



引脚定义



指示灯/ 操作方式



1	操作显示	绿色
2	开关状态	黄色
3	接收器轴	
4	发射器轴	
5	检测距离调节	

技术参数**一般说明**

检测距离	15 ... 150 mm
最小检测距离	10 ... 30 mm
最大检测距离	18 ... 150 mm
光源类型	红色 LED (波长 660 nm)
黑白色差 (6%/90%)	< 15 %
认证	CE, cULus
调节范围	30 ... 150 mm
参考目标物	标准白板, 100 mm x 100 mm
光源特性	红光, 调制光
光斑直径	约 6 mm (检测距离为 150 mm 时)

指示灯 / 动作说明

工作状态显示	绿色 LED, 电源 ON 状态时常亮, 欠压指示: 绿色 LED 闪烁 (闪频约 0.8 Hz), 短路指示: 绿色 LED 闪烁 (闪频约 4 Hz)
功能显示	黄色 LED: 检测到物体时点亮
调节元件	灵敏度调节器

电气特性

工作电压	10 ... 30 V DC, 等级 2
纹波	最大 10 %
空载电流	I_0 < 25 mA

输出

开关类型	亮 / 暗通可编程
信号输出	推挽输出, 短路保护, 反极性保护
负载电压	最大 30 V DC
负载电流	最大 100 mA
压降	U_d \leq 2.5 V DC
开关频率	f 1000 Hz
响应时间	500 μ s

符合标准

标准	IEC/EN 60947-5-2
----	------------------

环境温度

工作温度	-20 ... 60 °C (253 ... 333 K)
储藏温度	-40 ... 75 °C (233 ... 348 K)

机械特性

防护等级	IP67
连接	M8 接头, 4 - 针
材料	
外壳	ABS
光学透镜	PMMA
重量	约 10 克

符合标准和指令

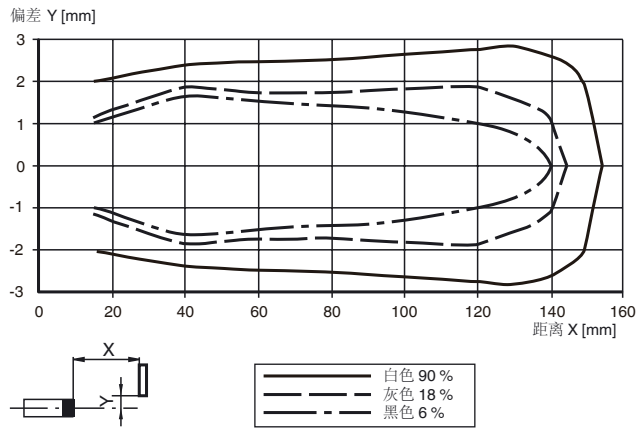
符合标准	
标准	EN 60947-5-2:2007 IEC 60947-5-2:2007

认证和证书

UL 认证	cULus Listed
CCC 认证	最大工作电压 \leq 36V 的产品无须 CCC 认证, 所以无该标识

曲线 / 图表

响应特性曲线



检测距离差异曲线

