



型号

ML300-8-H-200-RT/25/98/103

背景抑制型光电开关
带 3-pin, M8 x 1 连接器

特性

- 设计小巧
- 使用方便
- 可视红光
- 45° 连接器

描述

ML300 系列具有小巧的外型和强大的所有的标准功能。特别值得注意的是光电开关的模拟输出, 它返回一个值的距离成正比。45° 插头 / 电缆连接, 确保灵活的安装方式。特别用于 LED 显示微弱的信号, 例如由于污垢。

附件

OMH-ML300-01

ML300 安装支架

OMH-ML300-02

ML300 安装支架 35 mm DIN 导轨

V3-GM-2M-PVC

母头, M8, 3针, PVC 电缆

V3-WM-2M-PVC

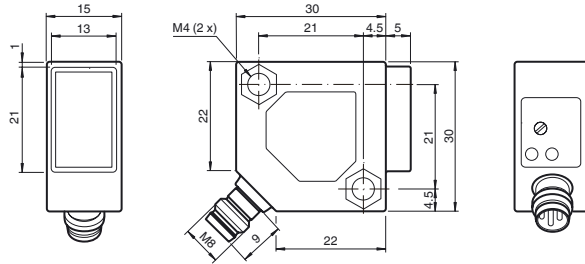
母头, M8, 3针, PVC 电缆

V3-WM-2M-PUR

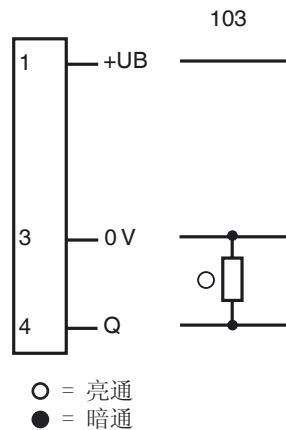
电缆插座, M8, 3针, PUR 电缆

Release date: 2012-08-24 Date of issue: 2017-01-11 238215_cn.xml

外形尺寸



电气连接



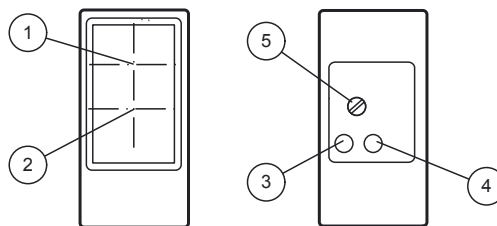
针脚



Wire colors in accordance with EN 60947-5-2

1	BN	(brown)
3	BU	(blue)
4	BK	(black)

指示灯 / 动作说明



1	接收器	
2	发射器	
3	开关状态	黄
4	稳定控制系统	绿
5	灵敏度调节	

技术参数**一般说明**

检测范围	0 ... 200 mm,可调节
最小检测范围	5 ... 25 mm
极限检测范围	0 ... 200 mm
调节范围	25 ... 200 mm
参考目标	标准白板, 100 mm x 100 mm
黑/白区别(6% / 90%)	15% 在200 mm
光斑直径	约12 mm在检测距离200 mm
光源类型	LED
光源特性	红光, 调制光, 660 nm
发散角	约 3.5°
极限环境光	
连续光	10000 Lux
调制光	5000 Lux
配件	Mounting bracket OMH-ML300-01 Screwdriver

指示灯 / 动作说明

功能显示	黄色 LED: 输出有效时 绿色 LED: 足够的稳定性控制
控制	灵敏度调节

电气特性

工作电压	U_B	10 ... 30 V DC
纹波		最大 20 %
空载电流	I_0	最大 25 mA

输出

开关类型	亮 / 暗通	
信号输出	1 路 PNP 输出, 短路保护, 反极性保护, 集电极开路	
负载电压	最大 30 V DC	
负载电流	最大 0.1 A	
电压降	U_d	≤ 2 V DC
开关频率	f	1000 Hz
响应时间		0.5 ms

环境温度

工作温度	-25 ... 55 °C
------	---------------

机械特性

防护等级	IP67
连接	M8 x 1, 3-pin连接器
材料	
外壳	PBT
光学透镜	Glass Pane
连接器	金属
重量	18 g

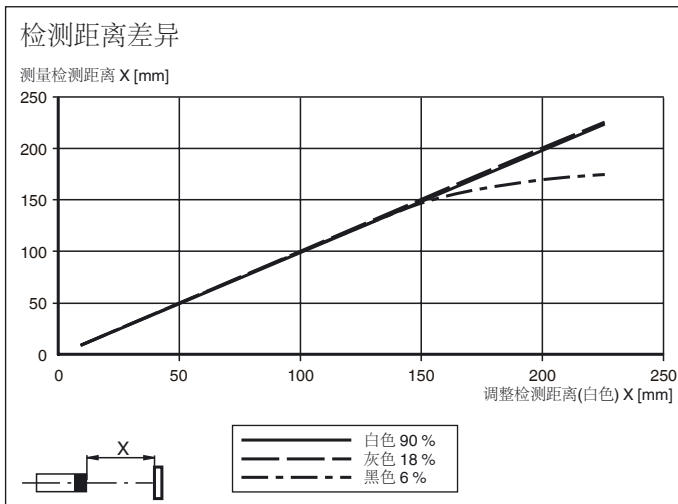
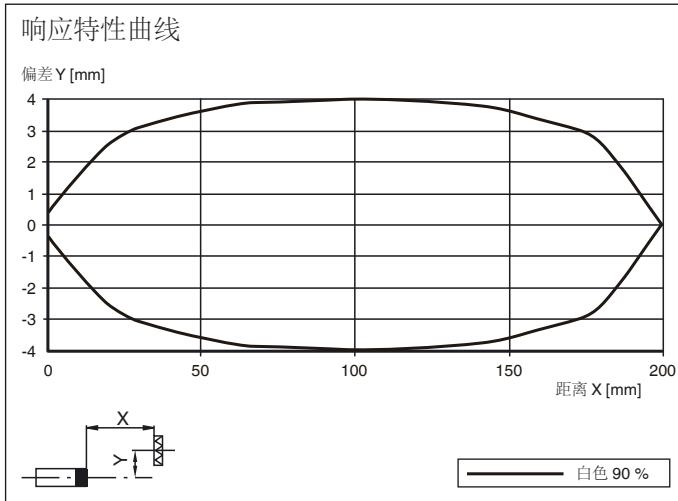
符合标准

指令标准	
EMC Directive 2004/108/EC	EN 60947-5-2:2007
标准	IEC / EN 60947-5-2:2007
防震和抗冲击能力	EN 60947-5-7 30 g, 11 ms, all axes
耐振动	EN 60947-5-7, 10-55 Hz/1.5 mm amplitude, all axes

认证和证书

CCC 认证	最大工作电压 ≤ 36 V 的产品无须 CCC 认证, 所以无该标识
--------	---

曲线 / 图表



Release date: 2012-08-24 Date of issue: 2017-01-11 238215_cn.xml