

**Merkmale**

- Gehäuse aus Aluminium
- Ex-d- und Ex-tD-zertifiziert
- Montage in Zone 1, Zone 2, Zone 21 und Zone 22
- Gasgruppe IIB
- Verschiedene Leistungsbereiche verfügbar
- Spulenspannung 415 V
- Geeignet für Ex-d-Motoren
- Schutzart IP66

**Funktion**

Die Gehäuseserie F7 bietet sicheren Schutz für DOL-Motorstarter in explosionsgefährdeten Bereichen der Gasgruppe IIB. Standardvarianten sowie flexibel an unterschiedlichste Anforderungen anpassbare Varianten sind lieferbar. Die Motorstarter umfassen Schaltkontakte, Überlastschutz sowie Start/Stop Komponenten und sind bis zu einer Leistung von 11 kW einsetzbar. Weitere Konfigurationen sind verfügbar.



**Typenschlüssel / Artikelbezeichnung**

**Gehäusotyp**

F7 Gehäuse Ex d IIB

**Material**

Aluminium

**Funktion**

DOL Direktstarter

**Leistungsbereich**


xx siehe Datentabelle

**Variantennummer**

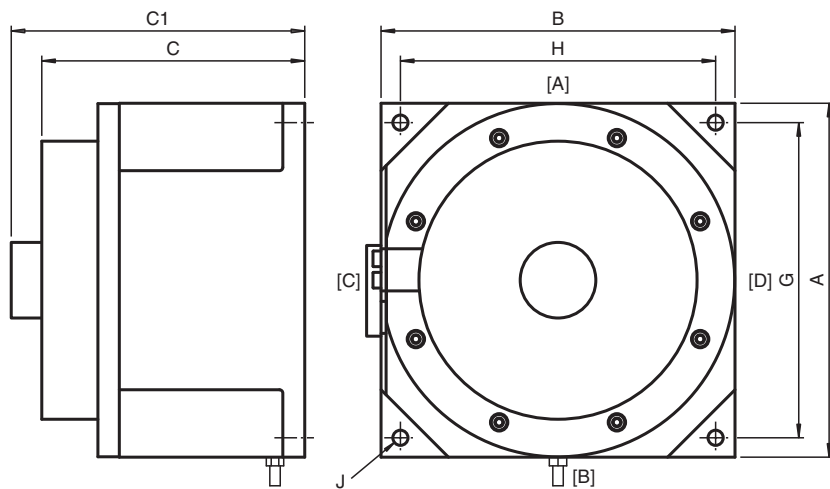
-Yxxxxxx

F7-		DOL	7.5			-Yxxxxxx
-----	--	-----	-----	--	--	----------

Example: Motorstarter Direktstarter aus Aluminium, Leistung 7,5 kW

Technische Daten	
<b>Elektrische Daten</b>	
Betriebsspannung	415 V
Betriebsstrom	siehe Datentabelle
Funktion	Direktstarter
Schaltleistung	siehe Datentabelle
Erdungsklemmen-Kapazität	M6-Erdungsbolzen
<b>Mechanische Daten</b>	
Gehäusedeckel	abnehmbar, mit Scharnier
Befestigung Deckel	Edelstahl-Zylinderkopfschraube mit Innensechskant
Schrauben	M6
Anzahl	8
Anzugsdrehmoment	3 Nm
Streckspannung	min. 450 N/mm <sup>2</sup>
Schutzart	IP66
Masse	ca. 5 kg
Erdung	M6 externe Erdungspunkte
<b>Material</b>	
Umgehäuse	Aluminiumlegierung
Finish	epoxidbeschichtet RAL 7032
Deckeldichtung	Chloropren
Fett für Zünddurchschlagsweg	Flüssigkeitsfilm Gütegrad AR
<b>Umgebungsbedingungen</b>	
Umgebungstemperatur	-20 ... 60 °C (-4 ... 140 °F)
<b>Daten für den Einsatz in Verbindung mit explosionsgefährdeten Bereichen</b>	
EU-Baumusterprüfbescheinigung	SIRA 07 ATEX 1134
Kennzeichnung	 II 2 GD Ex d IIB T* Ex tD A21 T6/T80 °C @ Ta +60 °C
Maximale Verlustleistung	31 W
<b>Internationale Zulassungen</b>	
IECEx-Zulassung	IECEx TSA 07.0029
<b>Konformität</b>	
Schutzart	EN60529
Gebrauchskategorie	IEC / EN 60947-3
CE-Kennzeichnung	0102
<b>Allgemeine Informationen</b>	
Ergänzende Informationen	Beachten Sie, soweit zutreffend, die EG-Baumusterprüfbescheinigungen, Konformitätsaussagen, Konformitätserklärungen, Konformitätsbescheinigungen und Betriebsanleitungen. Diese Informationen finden Sie unter <a href="http://www.pepperl-fuchs.com">www.pepperl-fuchs.com</a> .
Bestellinformationen	Dieses Gerät wird vollständig bestückt und betriebsbereit ausgeliefert. Für Details zur Konfigurierung wenden Sie sich bitte an unseren Kundenservice.

Abmessungen



Legende

A	Höhe
B	Breite
C	Tiefe
C1	Tiefe mit Bedienelement
G	Abstand Befestigungsbohrungen vertikal
H	Abstand Befestigungsbohrungen horizontal
J	Durchmesser Befestigungsbohrungen
[A] ... [D]	Flächen für Kabeleinführungen

Abmessungen siehe Tabelle. Abbildung und Zeichnung sind allgemeingültig für diesen Gehäusetyp und können von der spezifischen Variante abweichen.

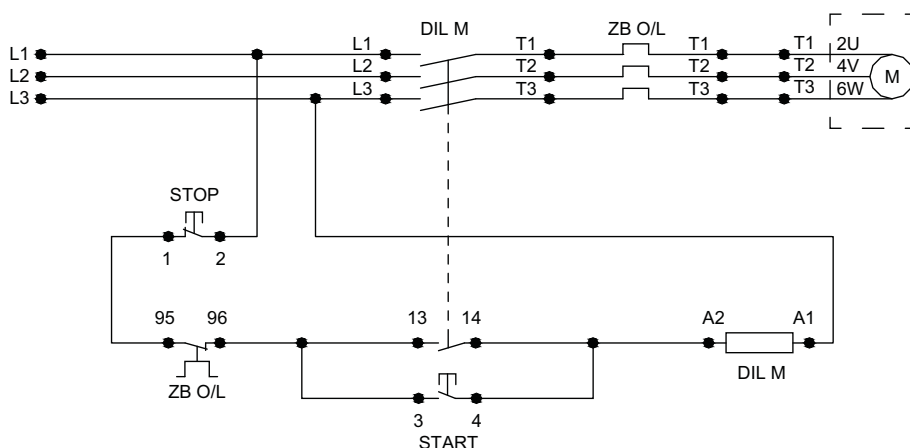
Abmessungen und Gehäusedetails

Typ	Außenmaß [mm]				Befestigung [mm]			Kabeleingang			Klemmen	
	A	B	C	C1	G	H	J	Fläche A M20	Fläche B M20	Anzugsdrehmoment [Nm]	Kapazität [mm²]	Anzugsdrehmoment [Nm]
F7-DOL*	210	210	158	199	187	187	9	2x Blindverschraubung	2x metrisch ISO Steigung 1,5 mm	siehe Datenblatt der Blindverschraubungen	4	1,7

Elektrische Daten

Typ	Leistung [kW]	Strom [A]	Spulenspannung [V]	Überlastrelais [A]	Phasen
F7-DOL4	4	9	415	7 ... 10	3
F7-DOL5.5	5,5	11	415	9 ... 13	3
F7-DOL7.5	7,5	14	415	12 ... 18	3

Schalt diagramm



Veröffentlichungsdatum 2019-07-03 T190442

Beachten Sie „Allgemeine Hinweise zu Pepperl+Fuchs-Produktinformationen“.