



# 三角测量传感器 (BGS)

## OBT150-18GK40-E2-V1



- M18塑料外壳紧凑设计
- 背景抑制距离可调型
- 对环境光不敏感
- 防护等级IP67
- 长检测范围

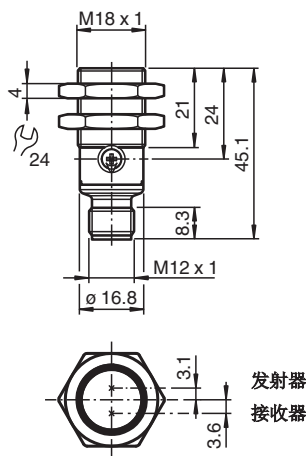
### 带背景抑制的三角测量传感器



### 特性

该系列光电传感器为M18螺纹外壳，可选择塑料或金属。  
 该传感器功能强大，用途广泛。  
 满足基本要求，简化选型和调试，节省时间和成本。

### 外形尺寸



### 技术参数

一般说明	
检测范围	10 ... 150 mm
最小检测范围	10 ... 40 mm
最大检测范围	10 ... 150 mm
可调范围	40 ... 150 mm
参考目标	标准白板 100 mm x 100 mm
光源	LED
光源类型	红光，调制光
黑白色差 (6 %/90 %)	在150 m处 < 10 %
光斑直径	在150 mm 处约6 mm
发散角	约 2 °
出光口	前端

Release date: 2022-03-24 Date of issue: 2022-03-24 Filename: 70113328-100045\_cn.pdf

Refer to "General Notes Relating to Pepperl+Fuchs Product Information".

Pepperl+Fuchs Group  
www.pepperl-fuchs.com

USA: +1 330 486 0001  
fa-info@us.pepperl-fuchs.com

Germany: +49 621 776 1111  
fa-info@de.pepperl-fuchs.com

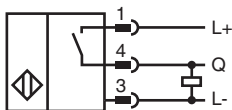
Singapore: +65 6779 9091  
fa-info@sg.pepperl-fuchs.com

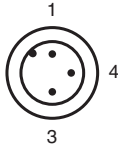
**PEPPERL+FUCHS**

## 技术参数

极限环境光强		EN 60947-5-2 100000 Lux
Hysteresis	H	< 2 %
<b>功能安全相关参数</b>		
MTTF <sub>d</sub>		1734 a
持续运行时间 (TM)		20 a
诊断覆盖率 (DC)		0 %
<b>指示灯/动作说明</b>		
工作状态显示		绿色LED: 常亮 - 上电 闪烁 (4 Hz) - 短路
功能显示		黄色LED: 常亮 - 检测到目标物 灭 - 未检测到目标物
控制元件		灵敏度调节
<b>电气特性</b>		
工作电压	U <sub>B</sub>	10 ... 30 V DC
纹波		最大 10 %
空载电流	I <sub>0</sub>	< 25 mA
保护等级		III
<b>输出</b>		
开关类型		Q - Pin4: PNP 常开/亮通
信号输出		1 路PNP 输出, 短路保护, 反极性保护, 集电极开路
负载电压		最大 30 V DC
负载电流		最大 100 mA
压降	U <sub>d</sub>	≤ 1.5 V DC
开关频率	f	500 Hz
响应时间		≤ 1 ms
<b>符合标准</b>		
标准		EN 60947-5-2
<b>认证及证书</b>		
UL 认证		E87056, cULus 认证, 2类电源供电, 类型评级1
<b>环境条件</b>		
环境温度		-40 ... 60 °C (-40 ... 140 °F)
储存温度		-40 ... 70 °C (-40 ... 158 °F)
<b>机械特性</b>		
防护等级		IP67
连接		3-pin, M12 x 1 连接器
<b>材料</b>		
外壳		PC (聚碳酸酯)
光学透镜		PMMA
连接器		塑料
重量		约 8 g

## 电气连接

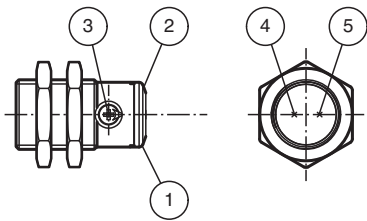




线芯颜色符合标准EN 60947-5-2

- 1 | BN (棕色)
- 3 | BU (蓝色)
- 4 | BK (黑色)

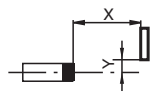
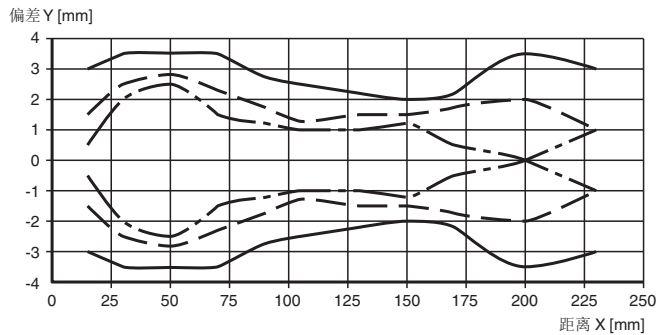
显示



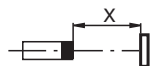
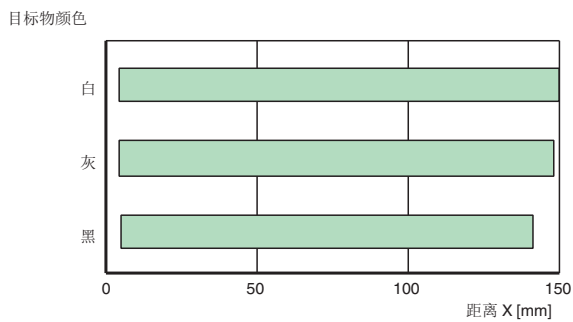
1	工作状态显示	绿灯
2	信号显示	黄灯
3	灵敏度调节旋钮	
4	发射器	
5	接收器	

响应曲线

响应特性曲线

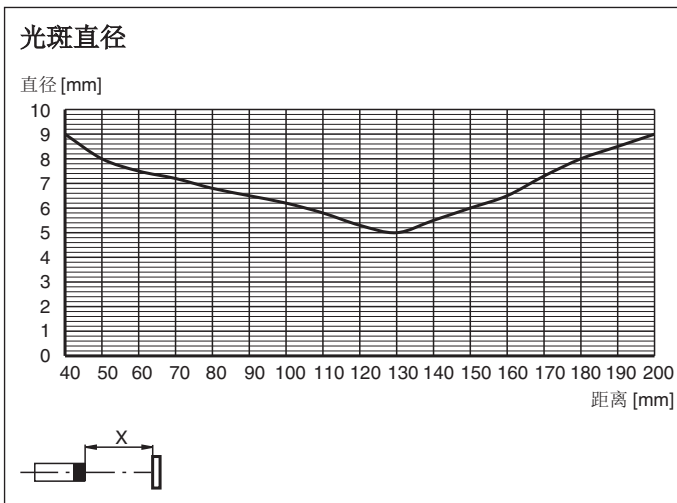
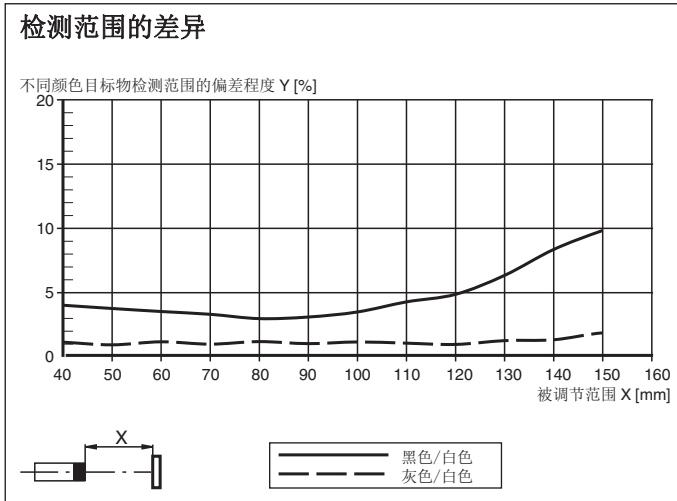


检测范围



Release date: 2022-03-24 Date of issue: 2022-03-24 Filename: 70113328-100045\_cn.pdf

响应曲线



附件

	<b>V1-G-2M-PUR</b>	单端M12母头，直头，a编码，4针，PUR灰色电缆
	<b>V1-W-2M-PUR</b>	单端M12母头，弯头，a编码，4针，PUR灰色电缆
	<b>CPZ18B03</b>	带有旋转螺母的安装支架
	<b>BF 18-F</b>	塑料安装件，18 mm
	<b>BF 5-30</b>	通用安装支架，适用于直径为5...30毫米的圆柱型传感器
	<b>BF 18</b>	固定法兰，18 mm

Release date: 2022-03-24 Date of issue: 2022-03-24 Filename: 70113328-100045\_cn.pdf