



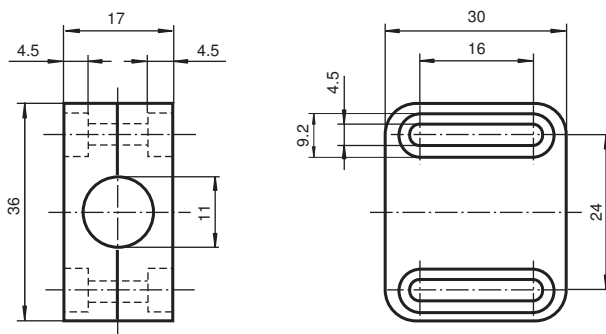
## Brida de fijación

### BF 11

- Soporte para todos los sensores cilíndricos con rosca M11
- Montaje sencillo y ajuste exacto
- Gran rango de ajuste (máx. 11 mm)

Brida de fijación, 11 mm

## Dimensiones



## Datos técnicos

### Datos generales

Diámetro interno 11 mm

### Condiciones ambientales

Temperatura ambiente -25 ... 85 °C (-13 ... 185 °F)

### Datos mecánicos

Material PBT

Momento de apriete de los tornillos de fijación max. 1 Nm

Dimensiones 30 mm x 36 mm x 17 mm