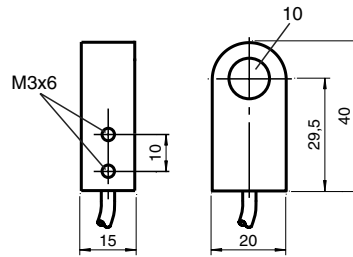


Série confort

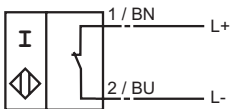


CE

Fonction de l'élément de commutation	NAMUR à ouverture
Diamètre intérieur	10 mm
Montage	
Sphère de mesure	Ø 1/8", matériau SS18
Tension assignée d'emploi U_o	8 V
Tension d'emploi U_B	5 ... 25 V
Fréquence de commutation f	0 ... 2000 Hz
Consommation en courant	
Cible de mesure non détectée	≥ 3 mA
Cible de mesure détectée	≤ 1 mA
CEM selon	EN 60947-5-2
Normes	EN 60947-5-6 (NAMUR)
Température ambiante	10 ... 40 °C (283 ... 313 K)
Raccordement	2 m, câble PVC
Section des fils	0,14 mm ²
Matériau du boîtier	PBT
Protection	IP67

Raccordement :

N / NO



008604_FRA.xml

2003-03-25



Détecteurs inductifs

RJ10-N-768

CE

www.pepperl-fuchs.com

PEPPERL+FUCHS GmbH

CE

www.pepperl-fuchs.com

PEPPERL+FUCHS GmbH