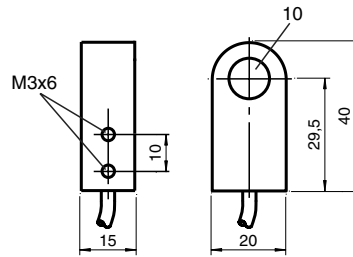


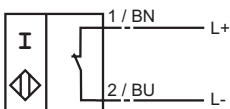
Komfortreihe



Schaltelementfunktion	NAMUR Öffner
Innendurchmesser	10 mm
Einbau	
Messkugel	Ø 1/8", Material SS18
Nennspannung $U_o$	8 V
Betriebsspannung $U_B$	5 ... 25 V
Schaltfrequenz f	0 ... 2000 Hz
Stromaufnahme	
Messplatte nicht erfasst	≥ 3 mA
Messplatte erfasst	≤ 1 mA
EMV gemäß	EN 60947-5-2
Normen	DIN EN 60947-5-6 (NAMUR)
Umgebungstemperatur	10 ... 40 °C (283 ... 313 K)
Anschlussart	2 m, PVC-Kabel
Aderquerschnitt	0,14 mm <sup>2</sup>
Gehäusematerial	PBT
Schutzart	IP67

**Anschluss:**

N / NO



008604\_GER.xml

2003-03-25

www.pepperl-fuchs.com

PEPPERL+FUCHS GmbH

## Daten für den Ex-Bereich

Wirksame innere Kapazität $C_i$	$\leq 25 \text{ nF}$
Wirksame innere Induktivität $L_i$	$\leq 10 \text{ }\mu\text{H}$