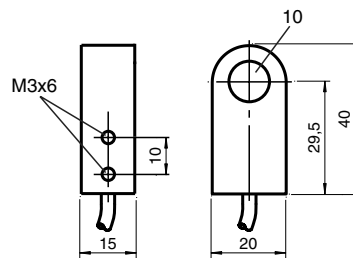


Serie estándar

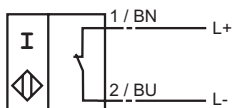


CE

Función del elemento de conmutación	N.C. NAMUR
Diámetro interno	10 mm
Montaje	
Esfera de medición	Ø 1/8", Material SS18
Tensión nominal $U_0$	8 V
Tensión de trabajo $U_B$	5 ... 25 V
Frecuencia de conmutación $f$	0 ... 2000 Hz
Consumo de corriente	
Placa de medición no detectada	$\geq 3$ mA
Placa de medición detectada	$\leq 1$ mA
Según CEM	EN 60947-5-2
Estándar	DIN EN 60947-5-6 (NAMUR)
Temperatura ambiente	10 ... 40 °C (283 ... 313 K)
Modo de conexión	2 m, cable PVC
Sección transversal	0,14 mm <sup>2</sup>
Material de la carcasa	PBT
Tipo de protección	IP67

**Conexión:**

N / NO



008604\_SPA.xml

2003-03-25

## datos para la área Ex

Capacidad interna efectiva $C_i$	$\leq 25 \text{ nF}$
Inductancia interna efectiva $L_i$	$\leq 10 \text{ } \mu\text{H}$