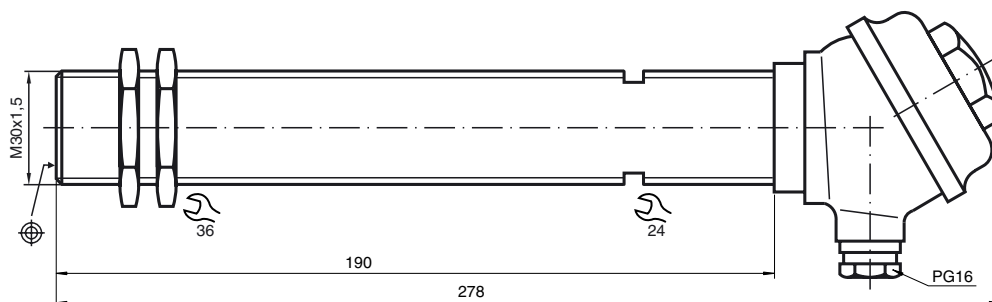


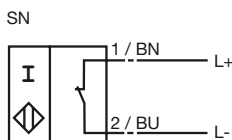
6 mm v jedné rovině



CE 0102

Všeobecné údaje	
Funkce spínacího prvku	NAMUR rozpínací kontakt
Spínací vzdálenost s_n	5,5 mm
Montáž	v jedné rovině
Polarita výstupu	Bezpečnostní funkce
Pracovní rozsah s_a	0 ... 4,86 mm
Redukční součinitel r_{Al}	0,4
Redukční součinitel r_{Cu}	0,3
Redukční součinitel $r_{nerez\ ocel\ V2A}$	0,85
Charakteristické hodnoty	
Jmenovité napětí U_o	8 V
Provozní napětí U_B	5 ... 25 V
Spínací frekvence f	0 ... 2000 Hz
Odběr proudu	
Nedošlo k detekci měřicí desky	≥ 3 mA
Proběhla detekce měřicí desky	≤ 1 mA
Soulad s normami	
Podle normy o elektromagnetické kompatibilitě	IEC / EN 60947-5-2:2004
Normy	DIN EN 60947-5-6 (NAMUR) VDE 660 část 209
Podmínky okolního prostředí	
Teplota okolního prostředí	-40 ... 100 °C (233 ... 373 K) ¹⁾
Mechanické parametry	
Typ připojení	Blok svorek
Materiál pouzdra	Ocelová trubka se závitem M30 x 1,5
Čelní plocha	Polybutyltereftalát
Stupeň krytí	IP68

Připojení:



Návod k obsluze pro použití v prostředí s nebezpečím výbuchu

Pozor: Při použití v prostředí s nebezpečím výbuchu je třeba dodržovat snížené hodnoty!

Rozsahy teplot závislý na teplotní třídě najdete v certifikátu typu integrovaného přiblížovacího spínače.

Je třeba zabránit nepřípustným elektrostatickým výbojům kovových částí krytu. Nebezpečným elektrostatickým výbojům kovových částí krytu lze zabránit jejich uzemněním, velmi malé kovové části krytu (např. šrouby) nemusí být uzemněny.

Další údaje najdete v certifikátu typu integrovaného přiblížovacího spínače.

Instalace, uvedení do provozu

Tento výrobek byl vyvinut pro použití v prostředí s nebezpečím výbuchu, krytí a jiskrová bezpečnost podle EN 50014 a EN 50020.

Jiskrová bezpečnost je zajištěna pouze ve spojení s příslušným provozním prostředkem a po doložení jiskrové bezpečnosti.

Je nutné respektovat certifikát typu integrovaného přiblížovacího spínače a zákony, resp. směrnice, které se týkají použití, resp. plánovaného účelu použití.

Přístroj musí být chráněn před silnými elektromagnetickými poli a mechanickým poškozením.

Údržba, servis

Na provozních prostředcích, které jsou používány v prostředí s nebezpečím výbuchu, nesmí být prováděny změny.

Provádět opravy těchto provozních prostředků je zakázáno.

ATEX

Údaje pro oblast s nebezpečím výbuchu

Soulad s normami

Označení

Přiřazený typ

EU osvědčení o typové zkoušce konstrukčního vzoru

Efektivní vnitřní kapacita C_i

Efektivní vnitřní indukčnost L_i

pouze pro vestavěný spínač přiblížení

EN 50014:1997

EN 50020:1994

 II 2 G EEx ia IIC T6

NJ 6-22-SN-G...

PTB 00 ATEX 2049 X

≤ 110 nF

≤ 150 μ H