



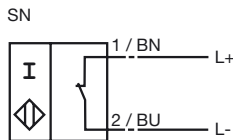
Marque de commande

NJ6-22-SN-101-B79

Caractéristiques

- 6 mm, noyable

Connection



Instructions en cas d'utilisation dans une zone soumise à risque d'explosion

Attention : en cas d'utilisation dans une zone soumise à un risque d'explosion, il faut appliquer des valeurs réduites !

Les plages de température selon la classe de température figurent dans le certificat de contrôle du module-type du détecteur de proximité monté.

Eviter toute charge électrostatique non admissible des éléments du boîtier en métal. Pour éviter les charges électrostatiques dangereuses des parties du boîtier en métal, mettre ces parties à la terre, sachant qu'il ne faut pas mettre à la terre les éléments les plus petits des boîtiers en métal (vis par exemple).

Pour plus d'informations, consulter le certificat de contrôle de modèle-type du détecteur de proximité monté.

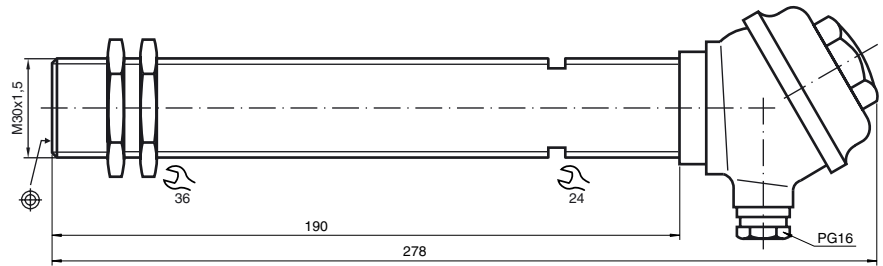
Installation, mise en service

Ce produit a été conçu pour être utilisé dans des zones soumises à un risque d'explosion, avec le type de protection sécurité intrinsèque selon EN 50014 et EN 50020.

La sécurité intrinsèque n'est garantie qu'en combinaison avec un équipement de même niveau de protection et conformément à l'attestation de sécurité intrinsèque.

Il faut respecter le certificat de contrôle de modèle type du détecteur de proximité

Dimensions



Caractéristiques techniques

Caractéristiques générales

Fonction de l'élément de commutation	NAMUR à ouverture	
Portée nominale	s_n	5,5 mm
Montage	noyable	
Polarité de sortie	Technique de sécurité	
Portée de travail	s_a	0 ... 4,86 mm
Facteur de réduction r_{AI}	0,4	
Facteur de réduction r_{Cu}	0,3	
Facteur de réduction r_{V2A}	0,85	

Valeurs caractéristiques

Tension assignée d'emploi	U_o	8 V
Tension d'emploi	U_B	5 ... 25 V
Fréquence de commutation	f	0 ... 2000 Hz
Consommation en courant		
Cible de mesure non détectée		≥ 3 mA
Cible de mesure détectée		≤ 1 mA

Conformité aux normes

CEM selon	IEC / EN 60947-5-2:2004
Normes	EN 60947-5-6 (NAMUR) VDE 660 partie 209

Conditions environnantes

Température ambiante	-40 ... 100 °C (233 ... 373 K) ¹⁾
----------------------	--

Caractéristiques mécaniques

Type de raccordement	répartiteur
Matériau du boîtier	tube fileté en acier M30 x 1,5
Face sensible	PBT
Mode de protection	IP68

Date de publication: 2006-12-18 14:47 Date d'édition: 2007-12-13 011288_FRA.xml



ATEX

Données pour la zone classée		uniquement pour détecteur de proximité intégré
Conformité aux normes		EN 50014:1997 EN 50020:1994
Marquage		→ II 2 G EEx ia IIC T6
Type correspondant		NJ 6-22-SN-G...
Attestation CE de type		PTB 00 ATEX 2049 X
Capacitance interne effective	C _i	≤ 110 nF
Inductance interne effective	L _i	≤ 150 μH