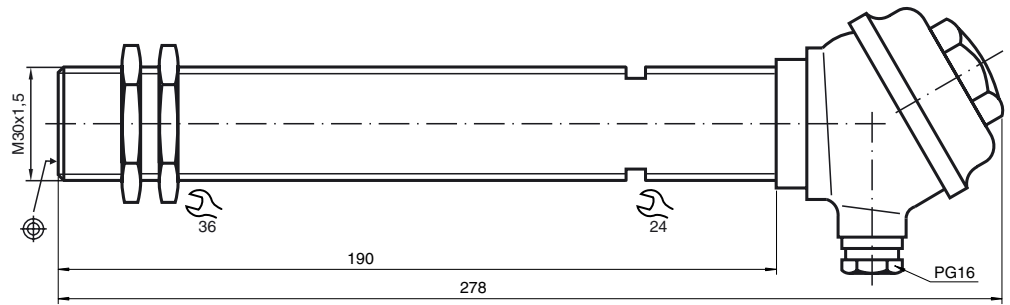


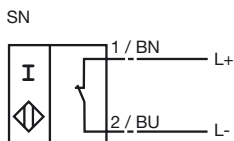
6 mm bündig



CE 0102

Allgemeine Daten	
Schaltelementfunktion	NAMUR Öffner
Schaltabstand s_n	5,5 mm
Einbau	bündig
Ausgangspolarität	Sicherheitsfunktion
Gesicherter Schaltabstand s_a	0 ... 4,86 mm
Reduktionsfaktor r_{AI}	0,4
Reduktionsfaktor r_{Cu}	0,3
Reduktionsfaktor r_{V2A}	0,85
Kenndaten	
Nennspannung U_o	8 V
Betriebsspannung U_B	5 ... 25 V
Schaltfrequenz f	0 ... 2000 Hz
Stromaufnahme	
Messplatte nicht erfasst	≥ 3 mA
Messplatte erfasst	≤ 1 mA
Normenkonformität	
EMV gemäß	IEC / EN 60947-5-2:2004
Normen	DIN EN 60947-5-6 (NAMUR) VDE 660 Teil 209
Umgebungsbedingungen	
Umgebungstemperatur	-40 ... 100 °C (233 ... 373 K) ¹⁾
Mechanische Daten	
Anschlussart	Klemmenblock
Gehäusematerial	Stahlgewinderohr M30 x 1,5
Stirnfläche	PBT
Schutzart	IP68

Anschluss:



Betriebsanleitung für den Einsatz im explosionsgefährdeten Bereich

Achtung: Beim Einsatz im explosionsgefährdeten Bereich sind reduzierte Werte zu beachten!

Die Temperaturbereiche, abhängig von der Temperaturklasse, sind der Baumusterprüfbescheinigung des eingebauten Näherungsschalters zu entnehmen.

Unzulässige elektrostatische Aufladungen der Metallgehäuseteile sind zu vermeiden. Gefährliche elektrostatische Aufladungen der Metallgehäuseteile können durch Erdung dieser Metallgehäuseteile vermieden werden, wobei sehr kleine Metallgehäuseteile (z.B. Schrauben) nicht geerdet werden müssen.

Weitere Angaben sind der Baumusterprüfbescheinigung des eingebauten Näherungsschalters zu entnehmen.

Installation, Inbetriebnahme

Dieses Produkt wurde für den Einsatz im explosionsgefährdeten Bereich in der Schutzart Eigensicherheit nach EN 50014 und EN 50020 entwickelt. Die Eigensicherheit ist nur in Zusammenschaltung mit einem entsprechend zugehörigen Betriebsmittel und gemäß dem Nachweis der Eigensicherheit gewährleistet.

Die Baumusterprüfbescheinigung des eingebauten Näherungsschalters und die für die Verwendung bzw. den geplanten Einsatzzweck zutreffenden Gesetze bzw. Richtlinien sind zu beachten.

Das Gerät ist vor starken elektromagnetischen Feldern und mechanischen Beschädigungen zu schützen.

Instandhaltung, Wartung


An Betriebsmitteln, welche in explosionsgefährdeten Bereichen betrieben werden, darf keine Veränderung vorgenommen werden.

Reparaturen an diesen Betriebsmitteln sind nicht möglich.

ATEX

Daten fur den Ex-Bereich
Normenkonformitat

Kennzeichnung
Zugeordneter Typ
EG-Baumusterprufbescheinigung
Wirksame innere Kapazitat C_i
Wirksame innere Induktivitat L_i

nur fur eingebauten Nahrungsschalter
EN 50014:1997
EN 50020:1994
 II 2G EEx ia IIC T6
NJ 6-22-SN-G...
PTB 00 ATEX 2049 X
 ≤ 110 nF
 ≤ 150 μ H