



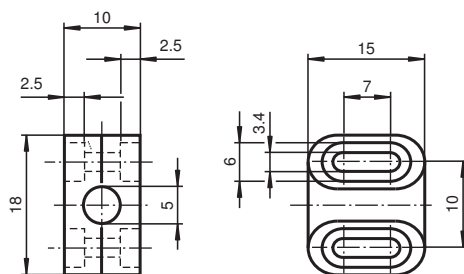
## bride de fixation

### BF 5

- Support pour tous types de capteurs de forme cylindrique à filet M5
- Montage simple et calage précis

bride de fixation, 5 mm

## Dimensions



## Données techniques

### Caractéristiques générales

Diamètre intérieur 5 mm

### Conditions environnementales

Température ambiante -25 ... 85 °C (-13 ... 185 °F)

### Caractéristiques mécaniques

Matériau socle : PBTB (vert)  
capot : PC (transparent)

Couple de serrage des vis de fixation max. 0,5 Nm

Dimensions 15 mm x 18 mm x 10 mm