



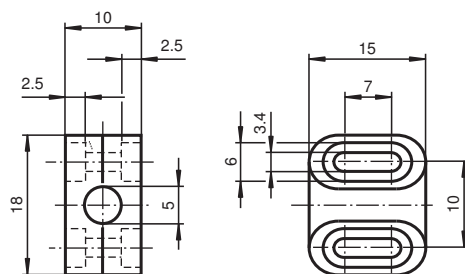
Brida de fijación

BF 5

- Soporte para todos los sensores cilíndricos con rosca M5
- Montaje sencillo y ajuste exacto

Brida de fijación, 5 mm

Dimensiones



Datos técnicos

Datos generales

Diámetro interno 5 mm

Condiciones ambientales

Temperatura ambiente -25 ... 85 °C (-13 ... 185 °F)

Datos mecánicos

Material Base: PBTB (verde)
Parte superior: PC (transparente)

Momento de apriete de los tornillos de fijación max. 0,5 Nm

Dimensiones 15 mm x 18 mm x 10 mm