

Sensor indutivo aneliforme

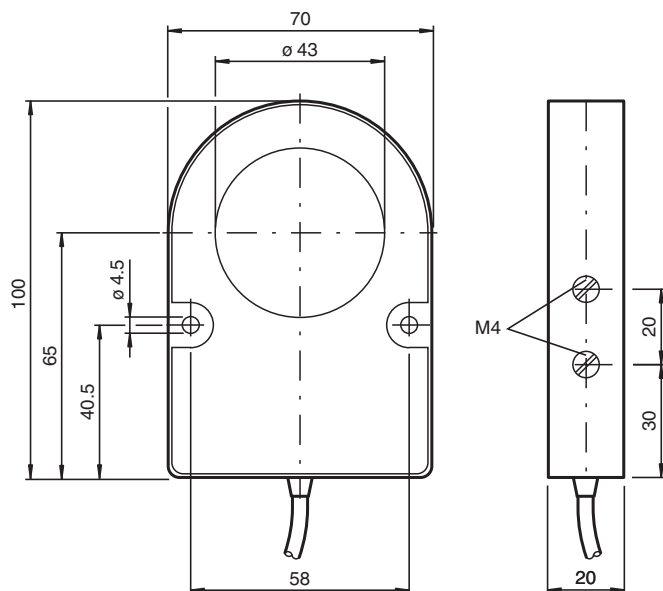
RJ43-E2



- Diâmetro interno de 43 mm
- 3-fios DC



Dimensões



Dados técnicos

Dados gerais

| | | |
|---------------------|-------------------------|--|
| Função de comutação | Normalmente aberto (NA) | |
| Tipo de saída | PNP | |
| Polaridade de saída | DC | |
| Diâmetro interior | 43 mm | |
| Cilindro de medição | | |
| Diâmetro | 9 mm | |
| Comprimento | 18 mm | |
| Material | 9S20K | |
| Tipo de saída | de 3 fios | |

Dados característicos

| | | |
|-------------------------|----------------|----------------|
| Tensão de funcionamento | U _B | 10 ... 30 V DC |
| Frequência de comutação | f | 0 ... 500 Hz |
| Histerese | H | tip.5% |

Data de publicação: 2023-09-13 Data de emissão: 2023-09-13 : 012368_por.pdf

Consulte as "Notas Gerais sobre as informações de produto da Pepperl+Fuchs".

Grupo Pepperl+Fuchs
www.pepperl-fuchs.com

EUA.: +1 330 486 0001
fa-info@us.pepperl-fuchs.com

Alemanha: +49 621 776 1111
fa-info@de.pepperl-fuchs.com

Singapura: +65 6779 9091
fa-info@sg.pepperl-fuchs.com

 **PEPPERL+FUCHS**

Dados técnicos

| | | |
|---|-------|---|
| Protecção contra as inversões da polaridade | | protecção contra polaridade inversa |
| Protecção contra curto-circuito | | cíclico |
| Queda de tensão | U_d | $\leq 3 \text{ V}$ |
| Corrente de funcionamento | I_L | 0 ... 200 mA |
| Corrente reactiva | I_0 | $\leq 20 \text{ mA}$ |
| Características da segurança funcional | | |
| MTTF _d | | 1326 a |
| Vida útil (T _M) | | 20 a |
| Grau de cobertura do diagnóstico (GCD) | | 0 % |
| Conformidade de directivas e normas | | |
| Conformidade-padrão | | |
| Padrões | | EN 60947-5-2:2007 EN 60947-5-2/A1:2012 IEC 60947-5-2:2007 IEC 60947-5-2 AMD 1:2012 |
| Autorizações certificados | | |
| Autorização UL | | cULus Listed, General Purpose |
| Condições ambiente | | |
| Temperatura ambiente | | -25 ... 70 °C (-13 ... 158 °F) |
| Dados mecânicos | | |
| Tipo de saída | | Cabo PVC , 2 m |
| Secção transversal do condutor | | 0,34 mm ² |
| Material da caixa | | PBT |
| Grau de protecção | | IP67 |

Conexão

