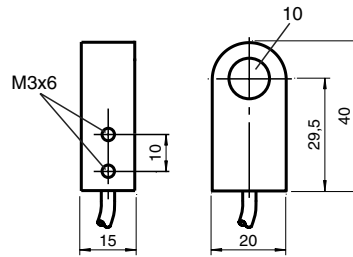


Série confort

Diamètre intérieur 10 mm

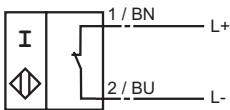


CE

Fonction de l'élément de commutation	NAMUR à ouverture
Diamètre intérieur	10 mm
Montage	
Cylindre de mesure	
Diamètre	2,5 mm
Longueur	4 mm
Tension assignée d'emploi $U_o$	8 V
Tension d'emploi $U_B$	5 ... 25 V
Fréquence de commutation f	0 ... 2000 Hz
Consommation en courant	
Cible de mesure non détectée	$\geq 3$ mA
Cible de mesure détectée	$\leq 1$ mA
CEM selon	EN 60947-5-2
Normes	EN 60947-5-6 (NAMUR)
Température ambiante	-25 ... 70 °C (248 ... 343 K)
Raccordement	2 m, câble PVC
Section des fils	0,14 mm <sup>2</sup>
Matériau du boîtier	PBT
Protection	IP67

### Raccordement :

N / NO



014134\_FRA.xml

2003-08-21

## Données pour la zone classée

Capacitance interne effective $C_i$	$\leq 25$ nF
Inductance interne effective $L_i$	$\leq 10$ $\mu$ H