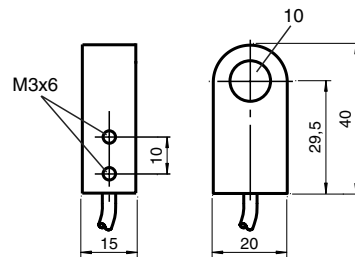
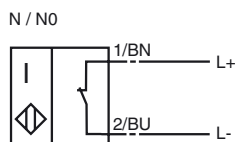


Komfortserie  
10 mm skårans bredd



|                              |                               |
|------------------------------|-------------------------------|
| <b>Allmänna data</b>         |                               |
| Utgångs funktion             | NAMUR öppnare                 |
| Innerdiameter                | 10 mm                         |
| Installation                 |                               |
| Mätcylinder                  |                               |
| Diameter                     | 2,5 mm                        |
| Längd                        | 4 mm                          |
| <b>Specifikationer</b>       |                               |
| Märkspänning $U_o$           | 8 V                           |
| Arbetspänning $U_B$          | 5 ... 25 V                    |
| Kopplingsfrekvens $f$        | 0 ... 2000 Hz                 |
| Strömupptagning              |                               |
| Mätplatta ej registrerad     | $\geq 3$ mA                   |
| Mätplatta registrerad        | $\leq 1$ mA                   |
| <b>Normkonformitet</b>       |                               |
| EMV enligt                   | IEC / EN 60947-5-2:2004       |
| Normer                       | DIN EN 60947-5-6 (NAMUR)      |
| <b>Omgivningsförhållande</b> |                               |
| Omgivningstemperatur         | -25 ... 70 °C (248 ... 343 K) |
| <b>Mekaniska data</b>        |                               |
| Anslutnings typ              | 2 m, PVC-kabel                |
| Ledartvårsnitt               | 0,14 mm <sup>2</sup>          |
| Kapslingsmaterial            | PBT                           |
| Skyddsklass                  | IP67                          |

### Anslutning:



## ATEX

Data för ex-området

Effektiv inre kapacitet  $C_i$   $\leq 25$  nF

Effektiv inre induktivitet  $L_i$   $\leq 10$   $\mu$ H