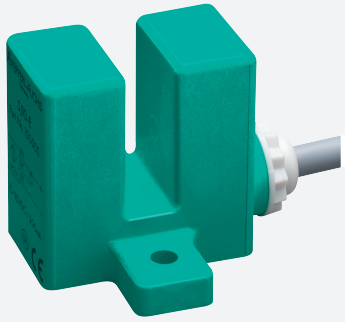


Sensor com fenda indutivo

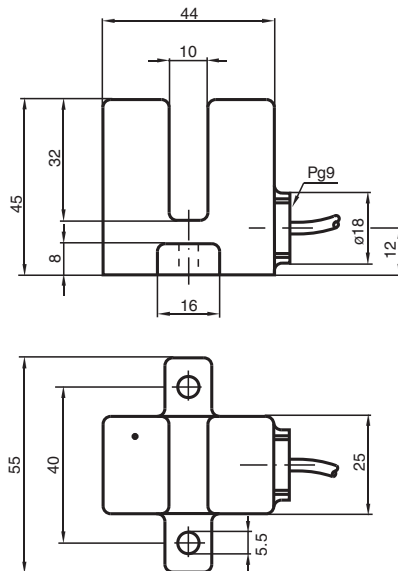
SJ10-E



- Ranhura com 10 mm de largura
- 3-fios DC



Dimensões



Dados técnicos

Dados gerais

Função de comutação	Normalmente aberto (NA)
Tipo de saída	NPN
Largura da fenda	10 mm
Auxílio de emersão (lateralmente)	13,5 ... 16,5 mm
Polaridade de saída	DC
Tipo de saída	de 3 fios

Dados característicos

Tensão de funcionamento	U_B	10 ... 30 V DC
Frequência de comutação	f	0 ... 1000 Hz
Histerese	H	tip.5%
Protecção contra as inversões da polaridade		protecção contra polaridade inversa
Protecção contra curto-circuito		cíclico
Queda de tensão	U_d	≤ 3 V

Data de publicação: 2024-03-20 Data de emissão: 2024-03-20 : 015050_por.pdf

Consulte as "Notas Gerais sobre as informações de produto da Pepperl+Fuchs".

Grupo Pepperl+Fuchs
www.pepperl-fuchs.com

EUA.: +1 330 486 0001
fa-info@us.pepperl-fuchs.com

Alemanha: +49 621 776 1111
fa-info@de.pepperl-fuchs.com

Singapura: +65 6779 9091
fa-info@sg.pepperl-fuchs.com

PEPPERL+FUCHS

Dados técnicos

Corrente de funcionamento	I_L	0 ... 200 mA
Corrente reactiva	I_0	≤ 15 mA
Conformidade de directivas e normas		
Conformidade-padrão		
Padrões		EN 60947-5-2:2007 IEC 60947-5-2:2007
Autorizações certificados		
Autorização UL		cULus Listed, General Purpose
Autorização CCC		Produtos com tensão de operação máxima de ≤36 não necessitam de aprovação, por este motivo não apresentam identificação CCC.
Condições ambiente		
Temperatura ambiente		-25 ... 70 °C (-13 ... 158 °F)
Dados mecânicos		
Tipo de saída		Cabo
Material da caixa		PBT
Grau de protecção		IP67
Cabo		
Manga terminal de cabos		sim
Diâmetro do cabo		6,4 mm ± 0,2 mm
Raio de curvatura		> 10 x diâmetro do cabo
Material		PVC
Cor		Cinza
Número de núcleos		3
Secção transversal do condutor		0,75 mm ²
Comprimento	L	2 m
Massa		221 g
Binário dos parafusos de fixação		3 Nm
Medições		
Altura		45 mm
Largura		55 mm
Comprimento		44 mm

Conexão

