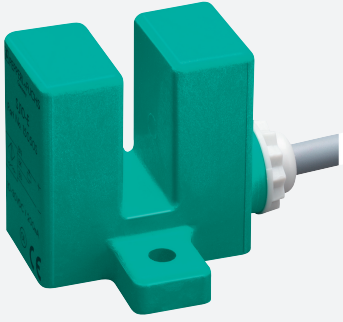


Sensor de ranura inductivo

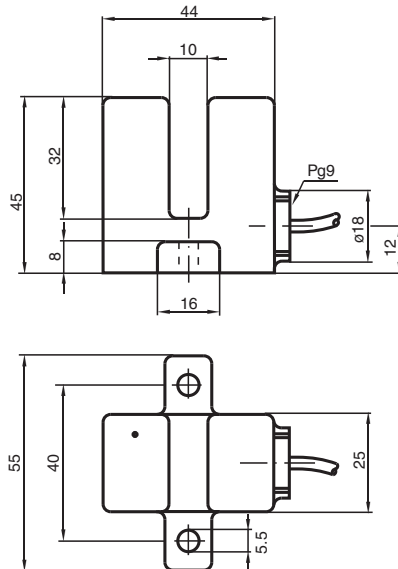
SJ10-E



- 10 mm anchura de la ranura
- 3 hilos CC



Dimensiones



Datos técnicos

Datos generales

Función de conmutación	Normalmente abierto (NA)
Tipo de salida	NPN
Anchura de la ranura	10 mm
Profundidad de inmersión (lateral)	13,5 ... 16,5 mm
Polaridad de salida	CC
Tipo de salida	3-hilos

Datos característicos

Tensión de trabajo	U_B	10 ... 30 V CC
Frecuencia de conmutación	f	0 ... 1000 Hz
Histéresis	H	típ. 5%
Protección contra la inversión de polaridad		protegido
Protección contra cortocircuito		sincronizado
Caída de tensión	U_d	≤ 3 V

Fecha de publicación: 2024-03-20 Fecha de edición: 2024-03-20 : 015050_spa.pdf

Consulte "Notas generales sobre la información de los productos de Pepperl+Fuchs".

Pepperl+Fuchs Group
www.pepperl-fuchs.com

EE. UU.: +1 330 486 0001
fa-info@us.pepperl-fuchs.com

Alemania: +49 621 776 1111
fa-info@de.pepperl-fuchs.com

Singapur: +65 6779 9091
fa-info@sg.pepperl-fuchs.com

PEPPERL+FUCHS

Datos técnicos

Corriente de trabajo	I_L	0 ... 200 mA
Corriente en vacío	I_0	≤ 15 mA
Conformidad con Normas y Directivas		
Conformidad con la normativa		
Estándares		EN 60947-5-2:2007 IEC 60947-5-2:2007
Autorizaciones y Certificados		
Autorización UL		cULus Listed, General Purpose
Autorización CCC		Los productos cuya tensión de trabajo máx. ≤36 V no llevan el marcado CCC, ya que no requieren aprobación.
Condiciones ambientales		
Temperatura ambiente		-25 ... 70 °C (-13 ... 158 °F)
Datos mecánicos		
Tipo de conexión		Cable
Material de la carcasa		PBT
Grado de protección		IP67
Cable		
Hilo con ferrulas		si
Diámetro del cable		6,4 mm ± 0,2 mm
Radio de flexión		> 10 x diámetro del cable
Material		PVC
Color		Gris
Número de núcleos		3
Sección transversal		0,75 mm ²
Longitud	L	2 m
Masa		221 g
Momento de apriete de los tornillos de fijación		3 Nm
Dimensiones		
Altura		45 mm
Anchura		55 mm
Longitud		44 mm

Conexión

