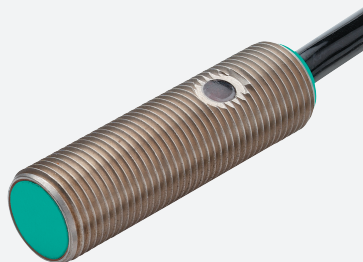


Snímač, indukční

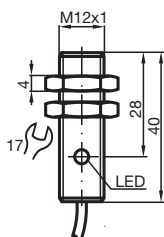
NJ2-12GM40-E1



■ 2 mm v jedné rovině



Rozměry



Technické údaje

Všeobecné specifikace

| | | |
|---|-------|-----------------------|
| Spínací funkce | | Normálně zavřený (NC) |
| Typ výstupu | | NPN |
| Spínací vzdálenost | s_n | 2 mm |
| Montáž | | v jedné rovině |
| Polarita výstupu | | stejnoseměrné |
| Pracovní rozsah | s_a | 0 ... 1,62 mm |
| Reálná spínací vzdálenost | s_r | 1,8 ... 2,2 mm typ. |
| Redukční součinitel r_{Al} | | 0,23 |
| Redukční součinitel r_{Cu} | | 0,21 |
| Redukční součinitel $r_{nerez\ ocel\ 1.4301}$ | | 0,7 |
| Typ výstupu | | 3-drát |

Charakteristické hodnoty

| | | |
|-----------------|-------|-------------|
| Provozní napětí | U_B | 10 ... 60 V |
|-----------------|-------|-------------|

Datum publikace: 2022-06-21 Datum vydání: 2022-06-21 : 016534_cze.pdf

Viz část Všeobecné poznámky týkající se produktů společnosti Pepperl+Fuchs.

Pepperl+Fuchs Group
www.pepperl-fuchs.com

USA: +1 330 486 0001
fa-info@us.pepperl-fuchs.com

Německo: +49 621 776 1111
fa-info@de.pepperl-fuchs.com

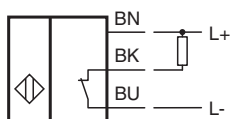
Singapur: +65 6779 9091
fa-info@sg.pepperl-fuchs.com

PF PEPPERL+FUCHS

Technické údaje

| | | |
|---|-------|---|
| Spínací frekvence | f | 0 ... 3000 Hz |
| Hystereze | H | 1 ... 10 typ. 3 % |
| Ochrana proti přepólování | | ochrana proti přepólování |
| Ochrana proti zkratu | | pulsní kontrola |
| Pokles napětí | U_d | ≤ 3 V |
| Úbytek napětí při I_L | | |
| Úbytek napětí $I_L = 100$ mA, spínací prvek Zapnuto | U_d | 1,2 ... 2,5 V |
| Provozní proud | I_L | 0 ... 200 mA |
| Proud naprázdno | I_0 | ≤ 15 mA |
| Prodleva připravenosti k provozu | t_v | ≤ 20 ms |
| Indikace stavu sepnutí | | LED dioda, žlutá |
| Shoda s normami a směrnici | | |
| Shoda se standardy | | |
| Normy | | EN 60947-5-2:2007 IEC 60947-5-2:2007 |
| Schválení a certifikáty | | |
| Schválení UL | | cULus Listed, General Purpose |
| Schválení CSA | | cCSAus Listed, General Purpose |
| Schválení CCC | | S osvědčením China Compulsory Certification (CCC) |
| Okolní podmínky | | |
| Okolní teplota | | -25 ... 70 °C (-13 ... 158 °F) |
| Teplota při skladování | | -40 ... 85 °C (-40 ... 185 °F) |
| Mechanické specifikace | | |
| Typ připojení | | Kabel PUR , 2 m |
| Průřez žíly vodiče | | 0,34 mm ² |
| Materiál pouzdra | | ušlechtilá ocel 1.4305 / AISI 303 |
| Čelní plocha | | Polybutyltereftalát |
| Třída ochrany | | IP67 |
| Všeobecné informace | | |
| Rozsah dodávky | | Dodávka se 2 matkami s pojistným ozubením |

Připojení



Příslušenství

| | | |
|---|--------------|-------------------------|
|  | BF 12 | Montážní příruba, 12 mm |
|---|--------------|-------------------------|